

---

# PK-MYYNTI

---

## RAVINTOLALAITTEET

2024

*Hinnat alv 0%.*

*Hintoihin lisätään alv 25,5%*



Hinnat voimassa 31.02.2025

# SISÄLLYSLUETTELO

---

Leasing-rahoitus	s. 3
Suunnittelu	s. 4
RST-Kalusteet	s. 5
Turbouuni	s. 6
Yleiskoneet ja sauvasekoittimet	s. 7
Astianpesukoneet	s. 8
Pienlaitteet	s. 9-10
Grillilaittekokonaisuus, hampurilaisten kasauspöydät	s. 11
Rasvakeittimet	s. 12
Automaattirasvakeittimet	s. 13
Paistotasot ja pihviparilat	s. 14
Lämpöhauteet ja Fast Food laitteet	s. 15
Lämpötunnelit hampurilaisille	s. 16
Yhdistelmä- ja kiertoilmauunit	s. 17-20
Liedet	s. 21
Painoparilat, kebabgrilli ja hot-dog asema	s. 22
Pizzanleivontapöytä, taikinakoneet ja munkkikeittimet	s. 23
Pizzauunit	s. 24
Mikroaaltouunit	s. 25
Kylmävetolaatikostot	s. 26-27
Kylmä- ja pakastekaapit	s. 28-30
Kylmä- ja pakastehuoneet	s. 31
Buffet-vaunut	s. 32-33
Lämpölamput ja kylmä-kuumataso	s. 34
Kylmälasikot	s. 35
Kahvinkeittimet	s. 36-39
Jääpalakoneet	s. 40
Slush-jäähilejuomakoneet	s. 41
Mehujakelimet	s.42
GN-Astiat	s.43



## SEINÄJOEN PK-MYYNTI OY

Rengastie 32  
Myynti: (06) 421 7100  
www.pkmyynti.fi  
Avoinna arkisin klo 8:00 - 16:00

60120 Seinäjoki  
myynti@pkmyynti.fi



# LEASING-RAHOITUS

---



**Tämän kuvaston tuotteet on mahdollista ostaa myös leasing-rahoituksella.**

Leasing-rahoitus vaatii positiivisen luottopäätöksen.

Leasing-rahoitus pähkinäkuoressa:

- Myyjä ja asiakas sopivat rahoitettavat tuotteet sekä rahoitettavan määrän.
- Alaraja rahoitukselle on pääsääntöisesti 1500 eur alv 0 %.
- Rahoitettava aika 24, 36, 48, 60 tai 72 kk.
- Asiakas toimittaa myyjälle kaikki rahoitusta hakevan yrityksen tiedot
  - Yrityksen Y-tunnus, virallinen yhtiön nimi sekä markkinointi nimi.
  - Yrityksen vastuuhenkilöt sekä osakkaat.
  - Posti- ja käyntiosoite.
  - Puhelinnumero sekä sähköpostiosoite.
  - Osakeyhtiöissä kaikki yrityksen edunsaajat (perustuu uuteen rahanpesulakiin)
  - Ilmoittaa myyjälle rahoitusajan: 24, 36, 48, 60 tai 72 kk sekä laskutusjakson 1,3 tai 6 kk
  - Myyjä tekee rahoitushakemuksen rahoitusyhtiöön.
  - Myönteisen rahoituspäätöksen jälkeen ostaja allekirjoittaa sopimuspaperit.
  - Myyjä toimittaa sovitut tavarat asiakkaalle.
  - Tukirahoitus laskuttaa sovitut erät asiakkaalta.
  - Sopimuskauden jälkeen myyjä laskuttaa asiakkaalta ennalta sovitun jäännösarvon.
  - Jäännösarvon maksettuaan laitteet ovat asiakkaan omaisuutta.
  - Jos asiakas ei halua lunastaa laitteita toimittaa asiakas laitteet myyjän osoittamaan paikkaan.

**Leasing-rahoituksen etuja yritykselle:**

- Leasing-rahoituksella asiakas saa tuotteen ja rahoituksen samalla kerralla myyjäliikkeen kautta.
- Ennalta sovitut Leasing-maksuerät helpottavat budjetointia.
- Leasing-rahoituksessa laite toimii yleensä vakuutena, jolloin vakuudet vapautuvat muuhun käyttöön. Leasing-rahoituksen maksuerä on kirjanpidossa ja verotuksessa vähennettävä kulu.
- Arvonlisäveron osuus on vähennyskelpoinen.
- Leasing-rahoituksella hankittu laite ei näy velkana taseessa

# SUUNNITTELU

---



**Me PK-Myyntillä tarjoamme räätälöityjä ja korkealaatuisia keittiösuunnittelupalveluita, jotka muuntavat ideasi käytännöllisiksi ja tyylikkääksi ammattikeittiöiksi, hyödyntäen omaa kokemustamme alalta.**

**Vankan kokemuksen johdattamana olemme erikoistuneet luomaan keittiöitä, jotka eivät vain täytä tarpeitasi, vaan myös ylittävät odotuksesi.**

**Suunnittelutyössä pyrimme yhdistämään luovuuden, tarkkuuden sekä huolellisen asiakaspalvelun, jotta lopputuloksessa päästään kaikkia osapuolia miellyttävään kokonaisuuteen.**

**Olipa tarpeesi sitten moderni, perinteinen tai jotain siltä väliltä, meillä on asiantuntemus ja kokemus, jotka auttavat sinua löytämään juuri teidän yrityksellenne sopivan keittiön. Ota yhteyttä ja anna meidän luoda sinulle keittiö, joka tekee arjestasi keittiössä helpompaa.**



# RST-KALUSTEET

Ammattikeittiöt ovat aina yksilöitä niin tilakoon ja -muotojen kuin toimintojensakin puolesta.

RST-kalusteet ovat useimmiten niitä asioita jotka taipuvat tiloihin eikä niin että tilat taipuvat kalusteisiin.

PK- teräskalusteet suunnitellaan, hinnoitellaan ja toimitetaan aina kunkin kohteen tarpeen mukaan. Ammattikeittiössä on erilaisia osastoja, joissa tarvitaan erilaisilla varustuksilla varustettuja pöytiä, hyllyjä, kaapistoja yms.



## Korkeussäädettävät työpöydät

Pöytä on saatavana tarpeen mukaan 400-2900 mm leveänä.  
Vakiosyvyys on 650 mm. Syvyysmitta on mahdollista muuttaa tilauksen mukaan.  
Pöytätaaso korkeimmillaan 900 mm.  
Työpöydän minimikorkeus riippuu nostosylinterin pituudesta.  
Nostosylinterin säätöväli korkeussuunnassa on valittavissa seuraavilla vaihtoehtoilla: 150, 200, 300 ja 400 mm.  
Korkeudensäätö käsikahvalla.  
Käsikahva on kokoonlaitettavissa pöydän alle.  
Maksimikuormitus on 200 kg.  
Työtaso on saatavilla takanostolla tai ilman.  
Pöytä on valmistettu ruostumattomasta teräksestä.  
Saatavana myös sähköisesti säädettävänä.



## Baarikalusteet

Valittavana pituudet 600, 800, 1000 ja 1200mm  
Jääpala-altaalla viemäriiliitäntä ja pohjasäleikkö  
Irrotettava teline GN-astioille  
Pullokaukalo



## Esipesu- ja purkupöydät

Omien mittojen mukaan teetetty (leveys, syvyys ja korkeus)  
Allasvaihtoehtoja on monia  
Mahdollisuus koriuraan sekä tiskikoneliitokseen



## Varastohyllyt

Valittavana pituudet 300 - 2900mm väliltä  
Vakiosyvyydet ovat 300, 400 ja 500mm  
Hyllyjen määrä toiveiden mukaan  
Seinäkiskot ja hyllynkannakkeet mukana  
Korkeussäädettävät kiskoilla  
Takareuna 30mm



## Turbouuni Lincat Cibo+ Boosted

Ulkomitat: (l) 395 x (s) 665 + luukun kahva 63 x (k) 640 mm.

Sisämitat: (l) 340 x (s) 340 x (k) 195 mm.

Liitäntäteho: 4,7kW / 400 V.

Paino: 52 kg.

Unin teho 2,7 kW

Mikroaaltoteho 1,0 kW.

Pohjalämmitys 1,0kW

Lämpötila-alue +30...+280°C.

Lincat Cibo+ turbouuni on suunniteltu nopeaan valmistukseen, ollen kuitenkin energiatehokas.

Cibo+ turbouuni on 12 x nopeampi kuin perinteinen uuni. Kypsennyksessä puhutaan sekunneista, ei minuuteista. Käytössä on 3-lämpöteknologia: mikroaalto, kiertoilma ja keraaminen paistopohja.

Cibo+ turbouunilla saavutat saman korkealaatuisen tuloksen joka kerta.

Lisäksi uuni on kompaktin kokoinen, eikä vie pöydän päältä paljon tilaa.

Lincat CIBO+ ei tarvitse erillistä höyrykupua.

Antimikrobinen suojaus HD-kosketusnäytössä vähentää näytön kosketuksesta viruksien leviämistä.

Hiljaisena aikana voidaan käyttää "Eco-mode" tilaa, jossa virrankulutus on vähemmän kuin 1 kW per tunti. Cooldown+ ohjelma jäähdyttää uunin minuuteissa päivän päätteeksi.

40 ohjelmapaikkaa.

USB-liitin ohjelmistopäivityksiä ja reseptien latauksia varten.

**8900,-**

**Lincat**







### Yleiskone Plutone LT7

Ulkomitat: (l) 240 x (s) 410 x (k) 425/540 mm.  
Sähköteho: 280 W / 230 V.  
Portaaton nopeudensäätö.  
Kulhon tilavuus on 7 litraa.  
Yleiskoneessa on sormisuoja.  
Varusteet: taikinakoukku, sekoitusmela ja pallovispilä.

**890,-**



### Yleiskone Plutone LT10

Ulkomitat: (l) 360 x (s) 500 x (k) 630 mm.  
Sähköteho: 450 W / 230 V.  
Kolmella eri nopeudella varustettu moottori.  
Kulhon tilavuus on 10 litraa.  
Käsihävällä oleva kulhon nosto ja lasku.  
Yleiskoneessa on suojaritilä.  
Varusteet: taikinakoukku, sekoitusmela ja pallovispilä.

**1290,-**



### Yleiskone Plutone LT20

Ulkomitat: (l) 420 x (s) 560 x (k) 770 mm.  
Sähköteho: 1100 W / 230 V.  
Kolmella eri nopeudella varustettu moottori.  
Kulhon tilavuus on 20 litraa.  
Käsihävällä oleva kulhon nosto ja lasku.  
Yleiskoneessa on suojaritilä.  
Varusteet: taikinakoukku, sekoitusmela ja pallovispilä..

**1690,-**



### Yleiskone Plutone LT30

Ulkomitat: (l) 630 x (s) 650 x (k) 1230 mm.  
Sähköteho: 1500 W / 230 V.  
Kolmella eri nopeudella varustettu moottori.  
Kulhon tilavuus on 30 litraa.  
Käsihävällä oleva kulhon nosto ja lasku.  
Yleiskoneessa on suojaritilä.  
Varusteet: taikinakoukku, sekoitusmela ja pallovispilä.

**3200,-**



### Sauvasekoitin Amitek MK450VF

Sauvasekoittimen pituus tehosekoitinputken kanssa 850 mm.  
Tehosekoitinputken upotettavan osion pituus: 500 mm.  
Putkenpään / sekoittajaosan halkaisija 85 mm.  
Sauvasekoittimen pituus vispilän kanssa 650 mm.  
Vispilän upotettavan osion pituus: 150 mm.  
Vispilän halkaisija 120 mm.  
Sähköliitännä: 400 W / 230V.  
Kierrosnopeus säädettävissä 2000 ÷ 9000 kierrosta minuutissa.  
Maksiminopeus 15000 rpm kierrosta minuutissa.

**796,-**

### Sauvasekoitin Amitek MK225VF

Sauvasekoittimen pituus tehosekoitinputken kanssa 520 mm.  
Tehosekoitinputken upotettavan osion pituus: 160 mm.  
Putken pään / sekoittajaosan halkaisija 75 mm.  
Sauvasekoittimen pituus vispilän kanssa 550 mm.  
Vispilän upotettavan osion pituus: 120 mm.  
Vispilän halkaisija 90 mm.  
Sähköliitännä: 250 W / 230V.  
Kierrosnopeus portaattomasti säädettävissä 2500 ÷ 15000 kierrosta minuutissa.

**430,-**



## Astianpesukone GAM RGD-50

Ulkomitat: (l) 595 x (s) 610 x (k) 815 mm.

Sähköliitântä: 3,5 kW / 230 V.

Ilman poistopumppua.

Kytetään lämpimään veteen.

2 pesuohjelmaa:

\* 90 sekuntia.

\* 120 sekuntia.

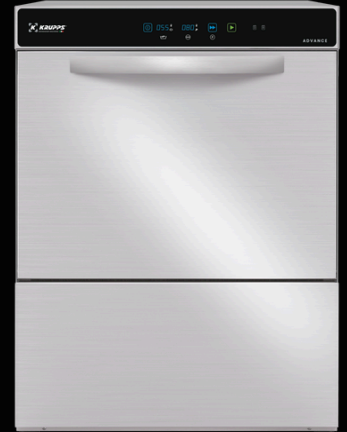
Kammion puhdistusohjelma päivänpäätteeksi.

Sisältää pesu- ja huuhteluaineannostelijat.

Vakiovarusteena: 1 kpl lautaskori, 1 kpl lasikori ja 1 kpl ruokailuvälinesuppilo.

Pesukorin koko 500 x 500 mm.

**1990,-**



## Astianpesukone Krupps C537

Ulkomitat: (l) 585 x (s) 610x (k) 815 mm

Sähköliitântä: 3,12 kW / 230 V.

Ilman poistopumppua.

Kytetään lämpimään veteen.

Korikoko: 500 x 500mm

Astioiden maksimikorkeus: 365 mm

4 pesuohjelmaa:

90, 120, 150 ja 180 sekuntia

Sisältää pesu- ja huuhteluaineannostelijat.

Mukana 1 kpl lautaskori, 1 kpl lasi/kuppikori ja 1 kpl pesuteline ruokailuvälineille.

**2100,-**



## Astianpesukone GAM RGH-50

Ulkomitat: (l) 725 x (s) 820 x (k) 2080 mm.

Sähköliitântä: 8,7 kW / 400 V.

Ilman poistopumppua.

Kytetään lämpimään veteen.

3 pesuohjelmaa:

\* 60 sekuntia.

\* 90 sekuntia.

\* 180 sekuntia.

Kammion puhdistusohjelma päivänpäätteeksi.

Sisältää pesu- ja huuhteluaineannostelijat.

Vakiovarusteena: 1 kpl lautaskori, 1 kpl lasikori ja 1 kpl ruokailuvälinesuppilo.

Pesukorin koko 500 x 500 mm.

**3990,-**

## Astianpesukone Krupps CH100

Ulkomitat: (l) 662 x (s) 770 x (k) 1435

(kupu kiinni / 1900 mm kupu auki.

Sähköliitântä: 6,74 kW / 400 V.

Ilman poistopumppua.

Kytetään lämpimään veteen.

4 pesuohjelmaa:

90, 120, 150 ja 180 sekuntia

Sisältää pesu- ja

huuhteluaineannostelijat

Laitteessa lämpömittarit tankki- ja huuhteluvedelle.

Vakiovarusteena: 1 kpl lautaskori, 1 kpl lasikori ja 1 kpl ruokailuvälinesuppilo.

Pesukorin koko 500 x 500 mm.

**3550,-**





## Vihannesleikkuri PK56

Ulkomitat: (l) 235 x (s) 550 x (k) 560/850 mm.  
Sähköliitäntä: 0,5 kW / 230 V.  
Kapasiteetti max. 150 kg / h.  
Vihannesleikkurissa syöttölaite, jossa paino ja putkisyötin.  
Painosyöttimessä rajakatkaisin.  
1-nopeus sekä pulssitoiminto.  
Rungon materiaali on RST.  
Vihannesleikkurin vakiovarusteena on ulosheittäjä.  
3 vapaavalintaista terää (viipale-, suikale ja raaste).



1290,-

## Terät:

Viipaleterät 120,00 / kpl  
- E1 - E6 mm  
- E8 - E10 - E14

Suikaleterät 120,00 / kpl  
- H2,5 - H4 - H6 - H8 - H10

Kuutioterät 145,00 / kpl  
**HUOM!** Vaatii kaveriksi viipaleterän  
- D8x8 - D10x10 - D12x12 - D20x20

Raasteterät 120,00 / kpl  
- Z2 - Z3 - Z4 - Z7 - V <1 mm  
- PZ7 mozzarella juustolle

Ulosheittäjä  
Hinta: 30,00€



## Veitsenteroitin Chef's Choice M1520

15/20

Monipuolinen veitsenteroitin, joka teroittaa aasialaiset, eurooppalaiset ja amerikkalaistyyliset veitset nopeasti ja vaivattomasti eri kulmissa.

Ulkomitat: (l) 250 x (s) 105 x (k) 105 mm.  
Liitäntäteho: 75 W / 230 V.

245,-



## Veitsenteroitin Professional M2100

Ammattikäyttöön tarkoitettu markkinoiden kehittynein veitsenteroitin. Soveltuu erilaisille veitsityypeille, myös sahalaitaisille veitsille. Kolmivaiheinen timanttilaikkahionta (karkea + puolikarkea + viimeistely) johtaa todella terävään lopputulokseen.

Ulkomitat: (l) 310 x (s) 125 x (k) 125 mm.  
Liitäntäteho: 175 W / 230 V.

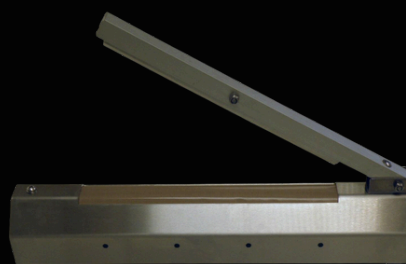
590,-



## Makkarahöyrystin PK/N

Ulkomitat: (l) 260 x (s) 300 x (k) 350 mm  
Sähköteho: 1,0 kW/230 V  
Portaattomasti säädettävä termostaatti +50 ... +90 C Syöpymätön (RST) höyryveden astia.  
Pyrex-lasisylinteri, jonka sisällä ylösnostettava ritiläkori jakajalla.  
Konepestävät irto-osat.

345,-



## Krokosaumuri pussinsulkija

Näyttävästi sämpylät vitriiniin.  
Tuotteet ovat ilmastavasti pussissa, myyhemmin esillä.

Ulkomitat: (l) 445 x (s) 90 x (k) 300 mm  
Saumasleveys 27 cm  
KOTIMAINEN TUOTE  
Meiltä myös varaosat

325,-



## Keiton tarjoilupata

Tilavuus 10 Litraa.  
Halkaisija: 35 cm Korkeus: 36 cm  
Sähköliitäntä 600 W / 230 V.  
Kansi ja sisäastia terästä.  
Kansi saranoitu.

220,-

10



## Lämpölevy keraaminen Minneapolis PB 1/1 LP

Ulkomitat: (l) 380 x (s) 550 x (k) 30 mm.

Sähköteho: 0,23 kW / 230 V.

Käytettävissä oleva lämpöalue (l) 324 x (s) 400 mm.

Lämpötilan säätö +65°C...+105°.

Paino: 3,5 kg.

**215,-**



## Lämpölevy keraaminen Minneapolis PB 2/1 LP

Ulkomitat: (l) 650 x (s) 530 x (k) 30 mm.

Sähköteho: 0,5 kW / 230 V.

Käytettävissä oleva lämpöalue (l) 605 x (s) 485 mm.

Lämpötilan säätö +65°C...+105°.

Paino: 7,6 kg.

**360,-**



## Vesijakelin Festivo, pöydän kanteen asennettava

Pöydänkanteen asennettava  
vesijakelin.

Pöydänkannesta ylöspäin olevan  
hanaosan korkeus 240 mm.

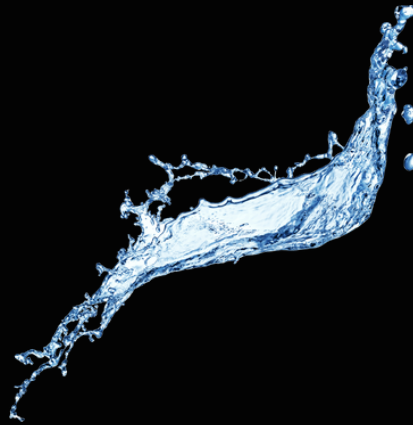
Sisältää vesihanana ja tippa-altaan ja  
alustalevyn.

Alustalevyn koko (l) 320 x (s) 320 mm.

Vesihanana saa liittää vain  
juomavesiverkon vesipisteeseen, jossa  
on sulkuventtiili.

Pöydänkanteen tehtävän  
asennusaukon koko (l) 285 x (s) 285 mm.

**600,-**



## Vesijakelin Cobra, pöydän kanteen asennettava

Pöydänkanteen asennettava  
vesijakelin.

Tarkoitettu yhdelle juomalaadulle  
samanaikaisesti.

Pöydänkannesta ylöspäin olevan  
hanaosan korkeus 480 mm.

Vesihanana saa liittää vain  
juomavesiverkon vesipisteeseen, jossa  
on sulkuventtiili.

**460,-**



## Kylmäyksikkö vesihanaan J-Class

Ulkomitat: (l) 255 x (s) 400 x (k) 400 mm.

Sähköliitännä: 180 W / 230 V.

Kapasiteetti kylmää vettä: 30 litraa / tunti  
7 litraa jatkuva otto.

Sisältää tarvittavat asennustarvikkeet.

**880,-**







**1** Kylmävetolaatikosto VLG-1606  
2440,-

**2** Suolausallas BMV-1115 + IL3  
540,-

**3** Rasvakeitin FE-30ELT  
890,-

**4** Pihviparila KD-30  
1300,-

**5** Sämpylänpaahdin CT-1  
1560,-

**6** Grilliasema GA-1607  
- mitat: (l) 1607 x(s) 650 x (k) 1100 mm  
- laitetaso. pestävät rasvasuodattimet  
- valaisin  
1650,-



### Hampurilaisten kasauspöytä

Soveltuu erinomaisesti hampurilaisten kasaamiseen.

Kansi lämpiävä (tuotteet eivät jäähy).

Alla 4 kylmää laatikkoa sekä päällä takareunassa kylmäkaukalo mausteille.

Ulkomitat: (l) 800 x (s) 650 x (k) 930/1020 mm

Sähköteho: 0,4 kW/230 V

**2800,-**



### Integroiduilla ylähyllillä

Ulkomitat: (l) 800 x (s) 650 x (k) 1540 mm

**2990,-**



### Rasvakeitin FE-04S

Ulkomitat: (l) 220 x (s) 420 x (k) 300 mm  
Sähköteho: 3,0 kW/230 V  
Öljytilavuus 5 litraa

**280,-**



### Rasvakeitin DF-39

Ulkomitat: (l) 300 x (s) 600 x (k) 340 mm  
1 korinen  
9,0 litran öljysäiliö  
9,0 kW/400 V  
Öljynpoisto hanan kautta.

**990,-**



### Rasvakeitin FE-44S

Ulkomitat: (l) 400 x (s) 420 x (k) 300 mm.  
Sähköteho: 2 x 3,0 kW / 230 V.  
Varusteena 2 keittokoria ja kannet 2 kpl.  
Laitteessa on irrotettavat ja konepestävät öljyaltat.  
Öljytilavuus: 2 x 5 litraa

**520,-**



### Rasvakeitin DF-49

Ulkomitat: (l) 450 x (s) 600 x (k) 335 mm.  
Sähköteho: 9,0 kW / 400 V.  
Öljytilavuus: 15 litraa.  
Lämpötilansäätö +130...190°C.  
Rasvakeittimessä on öljynpoistoon hana etupaneelissa.  
2 isoa koria

**1380,-**



### Rasvakeitin FE-07

Ulkomitat: (l) 310 x (s) 420 x (k) 300 mm  
Sähköteho: 3,0 kW/230 V  
Öljytilavuus 8 litraa

**340,-**



### Rasvakeitin DF-618

Ulkomitat: (l) 600 x (s) 600 x (k) 340 mm  
2 korisena  
2 x 9,0 litran öljysäiliö  
2 x 9,0 kW vastusteho  
Öljynpoisto hanan kautta.

**1990,-**



### Rasvakeitin FE-74

Ulkomitat: (l) 490 x (s) 420 x (k) 300 mm  
Sähköteho: 2,1 + 3,0 kW/230 V  
2 allasta  
Öljytilavuus 8 + 5 litraa

**550,-**



### Rasvakeitin FE-77VT

Ulkomitat: (l) 570 x (s) 420 x (k) 370 mm.  
Sähköteho: 2, x 6,0 kW/400 V  
2 allasta  
Öljytilavuus 8 + 8 litraa

**1095,-**



# FriFri automaattirasvakeittimet

FriFri Precision soveltuu ammattikeittiöön, jossa vaaditaan ravintolan oman standardin mukaista laatua kerta toisen jälkeen. Rasvakeittimen termostaatit ovat säädettävissä +60°C...+190°C, tarkkuudella +/-1°C.



## 1 FriFri Precision 211

Ulkomitat: (l) 200 x (s) 650 x (k) 994 mm.  
Sähköliitännä: 9,0 kW / 400 V.  
Öljytilavuus: 7,5 – 9,0 litraa.  
Kapasiteetti: 20,0 kg ranskanperunaa\* / tunti.  
Näyttö esittää jäljellä olevan keittoajan.  
Rasvakeitin ilmoittaa keiton päättymisestä äänimerkillä.  
Toimitus yhdellä korilla.  
Helppokäyttöinen ohjauspaneeli.  
Varustettu yhdellä ohjelmapaikalla.

**6490,-**

## 2 FriFri Precision 311

Ulkomitat: (l) 300 x (s) 650 x (k) 994 mm.  
Sähköliitännä: 11,4 kW / 400 V.  
Öljytilavuus: 12,5 – 14,5 litraa.  
Kapasiteetti: 28,5 kg ranskanperunaa\* / tunti.  
Näyttö esittää jäljellä olevan keittoajan.  
Rasvakeitin ilmoittaa keiton päättymisestä äänimerkillä.  
Toimitus yhdellä korilla.  
Helppokäyttöinen ohjauspaneeli.  
Varustettu yhdellä ohjelmapaikalla.

**7290,-**



## 3 FriFri Precision 412

Ulkomitat: (l) 400 x (s) 650 x (k) 994 mm.  
Sähköliitännä: 18,0 kW / 400 V.  
Öljytilavuus: 17,0 – 20,5 litraa.  
Kapasiteetti: 40,0 kg ranskanperunaa\* / tunti.  
Näyttö esittää jäljellä olevan keittoajan.  
Rasvakeitin ilmoittaa keiton päättymisestä äänimerkillä.  
Toimitus kahdella korilla.  
Helppokäyttöinen ohjauspaneeli.  
Varustettu yhdellä ohjelmapaikalla.

**8290,-**

## 4 FriFri Precision 422

Ulkomitat: (l) 400 x (s) 650 x (k) 994 mm.  
Sähköliitännä: 2 x 9,0 kW / 400 V.  
Öljytilavuus: 2 x 7,5 – 9,0 litraa.  
Kapasiteetti: 2 x 20,0 kg ranskanperunaa\* / tunti.  
Näyttö esittää jäljellä olevan keittoajan.  
Rasvakeitin ilmoittaa keiton päättymisestä äänimerkillä.  
Toimitus kahdella korilla.  
Helppokäyttöiset ohjauspaneelit.  
Varustettu yhdellä ohjelmapaikalla per allas.

**11590,-**

## 5 FriFri Precision 622

Ulkomitat: (l) 600 x (s) 650 x (k) 994 mm.  
Sähköliitännä: 2 x 15,0 kW / 400 V.  
Öljytilavuus: 2 x 12,5 – 14,5 litraa.  
Kapasiteetti: 2 x 32,0 kg ranskanperunaa\* / tunti.  
Näyttö esittää jäljellä olevan keittoajan.  
Rasvakeitin ilmoittaa keiton päättymisestä äänimerkillä.  
Toimitus kahdella korilla.  
Helppokäyttöiset ohjauspaneelit.  
Varustettu yhdellä ohjelmapaikalla per allas.

**13790,-**



**Paistotaso GS 4**

Ulkomitat: (l) 450 x (s) 600 x (k) 330 mm  
Paistopinta hiottua terästä 412 x 405 mm  
Sähköteho: 3,7 kW / 230V

**1130,-****Paistotaso GS 6/T**

Ulkomitat: (l) 600 x (s) 600 x (k) 330 mm  
Paistopinta hiottua terästä 562 x 405 mm  
Sähköteho: 5,6 kW / 400V  
Kaksi lämpövyöhykettä

**1390,-****Paistotaso GS 7**

Ulkomitat: (l) 750 x (s) 600 x (k) 330 mm  
Paistopinta hiottua terästä 712 x 405 mm  
Sähköteho: 7,0 kW / 400V  
Kaksi lämpövyöhykettä

**1480,-****Paistotaso Bertos E6FL3BP**

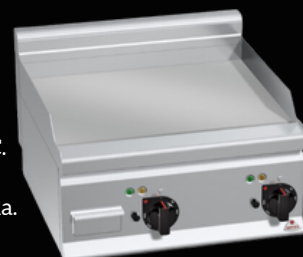
Ulkomitat: (l) 300 x (s) 600 x (k) 290 mm.  
Sähköteho: 4,0 kW / 400 V.  
Paistoalan koko 296 x 430 mm.  
Lämpötilan säätöalue on +50...+300°C.  
Varustettu ylikuumenemissuojalla.  
Paistotasossa on ulosvedettävä sakka-astia.  
Taustakorotuksella.

**1250,-****Paistotaso GS 9**

Ulkomitat: (l) 900 x (s) 600 x (k) 330 mm  
Paistopinta hiottua terästä 862 x 405 mm  
Sähköteho: 8,6 kW  
Kaksi lämpövyöhykettä

**1750,-****Paistotaso Bertos E6FL6BP-2**

Ulkomitat: (l) 600 x (s) 600 x (k) 290 mm.  
Sähköteho: 8,0 kW / 400 V.  
Paistoalan koko 596 x 430 mm.  
Paistotaso on jaettu kahteen lämpövyöhykkeeseen.  
Lämpötilan säätöalueet ovat +50...+300°C.  
Varustettu ylikuumenemissuojalla.  
Paistotasossa on ulosvedettävä sakka-astia.  
Taustakorotuksella.

**1590,-****Paistotaso RM-Gastro FTH 704 E**

Ulkomitat: (l) 400 x (s) 730 x (k) 300 mm  
Sähköteho: 4,5kW / 400 V.  
Paistopinta 12mm paksu hiottu teräs  
Reunat ja kulmat hitsattu  
Termostaattisäätö +50...+300 C.  
1 lämpövyöhyke

**1490,-****Paistotaso RM-Gastro FTH 708 E**

Ulkomitat: (l) 800 x (s) 730 x (k) 300 mm  
Sähköteho: 9,0kW / 400 V.  
Paistopinta 12mm paksu hiottu teräs  
Reunat ja kulmat hitsattu  
Termostaattisäätö +50...+300 C.  
2 lämpövyöhykettä

**2250,-**





## Lämpöhaude BMV-1115

Kapasiteetti GN 1/1-150  
Ulkomitat: (l) 330 x (s) 540 x (k) 290 mm  
Haudeveden poisto hanasta.  
Sähköliitännä 1,5 kW / 230 V  
Lämpötilansäätö +30 ... +90 C

**320,-**



## Suolausallas säteilylämmittimellä BMV-1115 + IL 3

Kapasiteetti GN 1/1-150  
Ulkomitat: (l) 330 x (s) 540 x (k) 225/ 440 mm  
Sähköteho 1,2 kW / 230 V  
Lämpötilansäätö +30 ... +90 C  
Soveltuu erilaisten ruokien  
lämpösäilytykseen.

**540,-**



## Sämpylänpaahdin CTV

Ulkomitat: (l) 675 x (s) 270 x (k) 570 mm.  
Sähköteho: 2,2 kW / 230 V.  
Säätömahdollisuus sämpylöiden  
paksuudelle.  
Säädettävä radan pyörimisnopeus.  
Termostaatti on säädettävissä +60...+300°C.  
Ruostumatonta terästä.  
Paino: 25,5 kg

**2900,-**



## Lämpösäilytinsäilytys Lincat Panther

Ulkomitat: (l) 450 x (s) 640 x (k) 375 mm.  
Sähköteho: 1,8 kW / 230 V.  
Molemmille kammioille omat säädöt ylä- ja  
alavastuksille.  
Lämpötilan säätöalue +100...+160°C.  
Hiljaisempänä aikana voit käyttää myös  
tarvittaessa vain alemmaa kammiota, jolloin  
vältät turhaa energiankulutusta ja säästät rahaa.  
Helppo ja selkeä ohjauspaneeli.  
Kapasiteetti 1 x 1/1 astia + 2 x 2/4 astia

**5490,-**



## Sämpylänpaahdin Lincat CT-1

Ulkomitat: (l) 410 x (s) 668 x (k) 398 mm.  
Sähköteho: 2,4 kW / 240 V.  
Erillinen lämpötilansäätö ylä- ja  
alavastuksille.  
Säädettävä kuljetinnopeus.  
Soveltuu erinomaisesti  
hampurilaissämpylöille.  
Paino: 21 kg.

**1560,-**



## Ranskanperuna-asema

Ulkomitat: (l) 680 x (s) 600 x (k) 800mm  
Altaan mitat: (l) 615 x (s) 315 x (k) 130mm  
Lämpölamput 3kpl  
On / off kytkin  
Teline perunoille  
Lasi sekä teline on vaihdettavissa puolelta  
toiselle  
Rasvankeräysastia  
Sisältää 1kpl suolasirottimen  
Sähköteho: 1kW / 230V  
Paino 31,5kg

**1290,-**





### Lämpötunneli 35

Ulkomitat: (l) 350 x (s) 707 x (k) 430 mm.  
Sähköteho: 0,43 kW / 230 V.  
Soveltuu hampurilaisten väliaikaiselle lämpösäilytykselle.  
Lämpötilansäätö +30...+90°C.  
Lämpötunnelissa kallistettu taso tuotteille.  
Mukana väljakaja, jolla eri tuotteet voidaan erotella lämpötunnelin sisällä.  
Runko maalattua terästä.  
Paino 16kg

**1390,-**



### Lämpötunneli 55

Ulkomitat: (l) 550 x (s) 707 x (k) 430 mm.  
Sähköteho: 0,49 kW / 230 V.  
Soveltuu hampurilaisten väliaikaiselle lämpösäilytykselle.  
Lämpötilansäätö +30...+90°C.  
Lämpötunnelissa kallistettu taso tuotteille.  
Mukana väljakajat, joilla eri tuotteet voidaan erotella lämpötunnelin sisällä.  
Runko maalattua terästä.  
Paino 22kg

**1490,-**



### Lämpötunneli 80

Ulkomitat: (l) 800x (s) 707 x (k) 430 mm.  
Sähköteho: 0,58 kW / 230 V.  
Soveltuu hampurilaisten väliaikaiselle lämpösäilytykselle.  
Lämpötilansäätö +30...+90°C.  
Lämpötunnelissa kallistettu taso tuotteille.  
Mukana väljakajat, joilla eri tuotteet voidaan erotella lämpötunnelin sisällä.  
Runko maalattua terästä.  
Paino 26kg

**1590,-**



### Lämpötunneli 35-2

Ulkomitat: (l) 350 x (s) 707 x (k) 691 mm.  
Sähköteho: 0,86 kW / 230 V.  
Soveltuu hampurilaisten väliaikaiselle lämpösäilytykselle.  
Lämpötilansäätö +30...+90°C.  
Lämpötunnelissa kallistetut tasot tuotteille.  
Mukana väljakajat, joilla eri tuotteet voidaan erotella lämpötunnelin sisällä.  
Runko maalattua terästä.  
Paino: 27 kg.

**1590,-**



### Lämpötunneli 55-2

Ulkomitat: (l) 550 x (s) 707 x (k) 691 mm.  
Sähköteho: 0,98kW / 230 V.  
Soveltuu hampurilaisten väliaikaiselle lämpösäilytykselle.  
Lämpötilansäätö +30...+90°C.  
Lämpötunnelissa kallistetut tasot tuotteille.  
Mukana väljakajat, joilla eri tuotteet voidaan erotella lämpötunnelin sisällä.  
Runko maalattua terästä.  
Paino: 37 kg.

**1690,-**



### Lämpötunneli 80-2

Ulkomitat: (l) 800 x (s) 640 x (k) 685 mm.  
Sähköteho: 1,16 kW / 230 V.  
Soveltuu hampurilaisten väliaikaiselle lämpösäilytykselle.  
Lämpötilansäätö +30...+90°C.  
Lämpötunnelissa kallistetut tasot tuotteille.  
Mukana väljakajat, joilla eri tuotteet voidaan erotella lämpötunnelin sisällä.  
Runko maalattua terästä.  
Paino: 41 kg.

**1790,-**



**BERTO'S**<sup>®</sup>  
the best catering equipment



## Yhdistelmäuuni Bertos E6MB, 6-johteinen

Ulkomitat: (l) 895 x (s) 940 x (k) 807 mm

Sähköteho: 10 kW / 400 V (16 ampeeria)

Kapasiteetti 6 x GN 1 / 1

Johdeväli 70mm

Höyryn tuotto boilerilla

7" kosketusnäyttö

Automaattinen tuulettimien suunnan vaihto ja 10 eri nopeutta

Automaattinen tila: 72 valmista reseptiä mitä pystyy muokkaamaan.

Manuaalinen tila: Säädettävät ohjelmat höyryn ja paiston osalta.

Automaattinen pesujärjestelmä (3 eri pesuohjelmaa)

Sisäänrakennettu boileri tarkan kosteuden ja lämpötila säätöjen mukaan.

Kiertoilma: +50...+270C

Yhdistelmäohjelma: +40...+270C

Höyrykeitto: +30...+130C

Delta T kypsennys anturilla.

4-pisteinen sisälämpötila-anturi maksimaaliseen tarkkuuteen ja

kypsennyksen hallintaan

Automaattinen jäähdytys ja esilämmitystoiminto

**8900,-**

## Yhdistelmäuuni Bertos E10MB, 10-johteinen

Ulkomitat: (l) 895 x (s) 940 x (k) 1087 mm

Sähköteho: 18,5 kW / 400 V (32 ampeeria)

Kapasiteetti 10 x GN 1 / 1

Johdeväli 70mm

Höyryn tuotto boilerilla

7" kosketusnäyttö

Automaattinen tuulettimien suunnan vaihto ja 10 eri nopeutta

Automaattinen tila: 72 valmista reseptiä mitä pystyy muokkaamaan.

Manuaalinen tila: Säädettävät ohjelmat höyryn ja paiston osalta.

Automaattinen pesujärjestelmä (3 eri pesuohjelmaa)

Sisäänrakennettu boileri tarkan kosteuden ja lämpötila säätöjen mukaan.

Kiertoilma: +50...+270C

Yhdistelmäohjelma: +40...+270C

Höyrykeitto: +30...+130C

Delta T kypsennys anturilla.

4-pisteinen sisälämpötila-anturi maksimaaliseen tarkkuuteen ja kypsennyksen

hallintaan

Automaattinen jäähdytys ja esilämmitystoiminto

**11900,-**





**Unox - uunien ominaisuuksia:**

- Kiertoilmapaisto +30...+260°C.
- Höyrykeitto +48...+130°C.
- Yhdistelmäpaisto.
- Kypsennys lämpötila-anturin (paistitikun) avulla + Delta T kypsennys.
- +1000 kpl ohjelmapaikkoja.
- Uunikammio on kestävää AISI 304 ruostumatonta terästä, jossa on pyörästetyt reunat puhdistuksen helpottamiseksi.
- Helppokäyttöinen 9,5" kosketusnäytöllä varustettu ohjauspaneeli.
- Automaattinen puhaltimien pysäytys oven avatessa.
- Uunissa on oveen integroitu LED-sisävalaistus.
- Kammion pesujärjestelmä.



### Yhdistelmäuuni Unox Cheftop Plus XEVC-0711

- Ulkomitat: (l) 750 x (s) 783 x (k) 843 mm.  
Sähköteho: 11,0 kW / 400 V.  
Johteikko valittavissa joko 7 x GN 1/1-40 tai 6 x GN 1/1-65 kapasiteetilla.
- Manuaalinen ja automaattinen esilämmitys.
  - Kiertoilmapaisto +30...+260°C.
  - Höyrykeitto +48...+130°C.
  - Yhdistelmäpaisto.
  - Kypsennys lämpötila-anturin (paistitikun) avulla + Delta T -kypsennys.

**8350,-**

**Ominaisuuksia:**

Smart preheating säättää automaattisesti esilämmitysaikaa ja lämpötilaa taatakseen maksimaalisen tasaisen paiston ja energiatehokkuuden. Auto Soft säättää automaattisesti lämpötilan nousunopeutta paiston tasaisuuden parantamiseksi erittäin herkissä paistoissa. Adaptive Cooking optimoi automaattisesti kaikki paistoprosessin parametrit uunissa olevan kuorman, luukun aukioloajan ja uunin antureiden havaitsemien tietojen mukaan. Sense Klean teknologia tarkistaa uunin likaantuneisuuden ja arvioi/ neuvoo, mikä pesu on sopivin. Multi-time valikossa voidaan asettaa jopa 10 eri ajastinta ilmoittamaan kunkin ruokalajin valmistumisesta.



### Yhdistelmäuuni Unox Cheftop Plus XEVC-0511

- Ulkomitat: (l) 750 x (s) 783 x (k) 675 mm.  
Sähköteho: 9,0 kW / 400 V.  
Johteikko valittavissa joko 5 x GN 1/1-40 tai 4 x GN 1/1-65 kapasiteetilla.
- Manuaalinen ja automaattinen esilämmitys.
  - Kiertoilmapaisto +30...+260°C.
  - Höyrykeitto +48...+130°C.
  - Yhdistelmäpaisto.
  - Kypsennys lämpötila-anturin (paistitikun) avulla + Delta T -kypsennys.

**5990,-**



### Yhdistelmäuuni Unox Cheftop Plus XEVC-1011

- Ulkomitat: (l) 750 x (s) 783 x (k) 1010 mm.  
Sähköteho: 18,5 kW / 400 V.  
Johteikko valittavissa joko 10 x GN 1/1-40 tai 8 x GN 1/1-65 kapasiteetilla.
- Manuaalinen ja automaattinen esilämmitys.
  - Kiertoilmapaisto +30...+260°C.
  - Höyrykeitto +48...+130°C.
  - Yhdistelmäpaisto.
  - Kypsennys lämpötila-anturin (paistitikun) avulla + Delta T -kypsennys.

**10990,-**



**Uuneissa 5 perustoimintoa:**

- kiertoilmakypsennys
- höyrykeitto (suorasuihku menetelmällä)
- yhdistelmäkäyttö
- puhallinmoottorin automaattinen suunnanvaihto
- kammion jäähditys



### Yhdistelmäuuni EQ-DME-907-HS

Ulkomitat: (l) 920 x (s) 802 x (k) 850 mm  
Sähköliitäntä: 9,3 kW / 400 V / 3 x 16 A,  
liitosjohto 5 x 4,0 mm<sup>2</sup>  
Kapasiteetti: 7 x GN 1/1 tai 600 x 400  
paistopeltiä Johdeväli 75 mm.

**3790,-**



### Yhdistelmäuuni EQ-DME-910-HS

Ulkomitat: (l) 920 x (s) 802 x (k) 1075 mm  
Sähköliitäntä: 13,9 kW / 400 V / 3 x 25 A,  
liitosjohto 5 x 6,0 mm<sup>2</sup>  
Kapasiteetti: 10 x GN 1/1 tai 600 x 400  
paistopeltiä Johdeväli 75 mm.

**4650,-**



### Yhdistelmäuuni PK-DME107-HS

Ulkomitat: (l) 523 x (s) 906 x (k) 877mm  
Sähköteho: 8,5kW / 400V  
Sulakekoko 3 x 16A  
Kapasiteetti 7 x GN 1/1  
Johdeväli 67mm  
Vaatii vesi ja viemäriliitännän.  
Termostaatti +50...+270°C.

**3990,-**



#### Uunien vakiovarusteisiin / ominaisuuksiin sisältyy myös:

- Ajastin max. 120 min / jatkuva käyttö.
- Lämpötilan säätö kiertoilmatoiminnolla +50 ... +270°C sekä höyrytoiminnolla +50 ... +100°C.
- Uunikammiossa pyörästetyt kulma / reunat puhdistuksen helpottamiseksi.
- Ovessa kaksoislasi joista sisälasi avattavissa puhdistuksen helpottamiseksi.
- Uunissa sisävalo sekä irrotettavat peltijohteet.



### Kiertoilmauuni Easy Value EV-UME904

Ulkomitat: (l) 860 x (s) 680 x (k) 560 mm.  
Sähköteho: 6,5 kW / 400 V.  
Sulakkeet 3 x 16 A.  
Kapasiteetti: 4 x GN 1/1 astia tai 600 x 400 mm  
paistopelti. Johdeväli 75 mm.  
Analogiset käyttökytkimet.  
Kiertoilmatoiminto kostutuksella.  
Termostaatti +50...+270°C.  
Ovi aukeaa oikealta vasemmalle.  
Uunissa manuaalinen kostutustoiminto.  
Uunissa on sisävalo.

**2295,-**



### Kiertoilmauuni Easy Value EV-UME906

Ulkomitat: (l) 865 x (s) 775 x (k) 715 mm.  
Sähköteho: 7,9 kW / 400 V.  
Sulakkeet 3 x 16 A.  
Kapasiteetti: 6 x GN 1/1 astia tai 600 x 400 mm  
paistopelti. Johdeväli 75 mm.  
Analogiset käyttökytkimet.  
Termostaatti +50...+270°C.  
Uunissa manuaalinen kostutustoiminto.  
Ovi aukeaa oikealta vasemmalle.  
Uunissa on sisävalo.

**2650,-**



### Kiertoilmauuni Easy Value EV-UME910

Ulkomitat: (l) 865 x (s) 775 x (k) 1015 mm  
Sähköliitäntä: 11,8 kW / 400 V / 3 x 25 A,  
liitosjohto 5 x 4,0 mm<sup>2</sup>  
Kapasiteetti: 10 x GN 1/1 tai 600 x 400  
paistopeltiä Johdeväli 75 mm.  
Uunissa manuaalinen kostutustoiminto.  
Uunissa sisävalo

**3450,-**



## Kiertoilmauuni Lincat LCOS Slim

Ulkomitat: (l) 405 x (s) 570 x (k) 520 mm.  
Sähköteho: 2,5 kW / 230 V.  
Kapasiteetti: 4 x GN-astia 1/2.  
Vakiovarusteena mukana 2 kpl uuniritilöitä.  
Lämpötilan säätöalue +50...+250°C.  
Ajastin 60 minuuttiin saakka.  
Ovi aukeaa oikealta vasemmalle.  
Paino: 29 kg.

**1190,-**



## Kiertoilmauuni Lincat LCOT

Ulkomitat: (l) 495 x (s) 570 x (k) 520 mm.  
Sähköteho: 2,5 kW / 230 V.  
Kapasiteetti: 4 x GN-astia 2/3.  
Vakiovarusteena mukana 2 kpl uuniritilöitä.  
Lämpötilan säätöalue +50...+250°C.  
Ajastin 60 minuuttiin saakka.  
Ovi aukeaa oikealta vasemmalle.  
Paino: 30 kg.

**1250,-**



## Kiertoilmauuni Roller-Grill FCV 280

Ulkomitat: (l) 370 x (s) 535 x (k) 505 mm.  
Kammion sisämitat: (l) 270 x (s) 330 x (k) 230 mm.  
Sähköteho: 1,5 kW / 230 V.  
Nopea lämpötilan nousu, 270°C:een 12 minuutissa.  
Uuni on GN 1/2 mitoitettu.  
Mukana 2 kpl rei'itettyjä paistopeltejä.  
Johteikko on helposti irrotettavissa puhdistusta varten.  
Kiertoilmauuni on varustettu 0-120 minuutin ajastimella.  
Lämpötilansäätö on +0...+270°C.  
Paino: 20 kg.

**620,-**



## Kiertoilmauuni Roller-Grill 380 TQ

Ulkomitat: (l) 550 x (s) 550 x (k) 355 mm.  
Kammion sisämitat: (l) 415 x (s) 350 x (k) 265 mm.  
Sähköteho: 2,6 kW / 230 V.  
Nopea lämpötilan nousu, 270°C:een 7 minuutissa.  
Uunissa on neljä eri toimintoa:  
- Normaali kiertoilmapaisto  
- Grillivastusteho täysillä ja infrapunavastusten lämpötila säädettävissä, puhallin levittää lämpöä.  
- Grillivastus ja infrapunavastus säädettävissä, puhallin levittää lämpöä.  
- Infrapunavastus lämpötilansäädöllä (salamanteri), ominaisuutta käytetään uunin luokku puoliksi avoinna.  
Mukana 3 kpl paistoritilöitä.  
Johteikko on helposti irrotettavissa puhdistusta varten.  
Kiertoilmauuni on varustettu 0-120 minuutin ajastimella.  
Lämpötilansäätö on +0...+270°C.

**890,-**





### Sähköliesi Berto´s E7TPQ4M

Ulkomitat: (l) 800 x (s) 714 x (k) 900 + taustakorotus 168 mm.

Sähköteho: 12,0 kW / 400 V.

3,0 kW / keittolevy.

4 kpl neliön mallisia 300 x 300 mm keittolevyjä.

Lieden alapuolella ulosvedettävä

ylikuuhuntalaatikko.

Varustettu edestä avoimella olevalla alakaapilla.

**3650,-**



### Sähköliesi Berto´s E7TPQ4+FE vastusuunilla GN 2/1

Ulkomitat: (l) 800 x (s) 714 x (k) 900 + taustakorotus 168 mm.

Sähköteho: 19,5 kW / 400 V.

3,0 kW / keittolevy.

4 kpl neliön mallisia 300 x 300 mm keittolevyjä.

Lieden alapuolella ulosvedettävä

ylikuuhuntalaatikko.

GN 2/1 mitoitettu vastusuuni, jonka teho on 7,5 kW.

**5450,-**



### Induktioliesi Riga 3535ET

Ulkomitat: (l) 330 x (s) 420 x (k) 100 mm.

Sähköteho: 3,5 kW / 230 V.

Yksi keittoalue.

Ohjauspaneeli kosketuspainikkeilla ja LED näytöllä.

Varustettu ajastimella 0-180 minuuttia.

Kaksi tuuletinta jäähdytykselle.

Kaksi ylikuumenemissuojaa.

Paino 5,5 kg..

**390,-**



### Induktioliesi Riga 7002ET

Ulkomitat: (l) 390 x (s) 715 x (k) 125 mm.

Sähköteho: 7,0 kW / 400 V.

Kaksi keittoaluetta.

Ohjauspaneeli kosketuspainikkeilla ja LED näytöllä.

Varustettu ajastimella 0-180 minuuttia.

Kaksi tuuletinta jäähdytykselle.

Kaksi ylikuumenemissuojaa.

Paino 5,5 kg..

**990,-**





## Painoparila Majestic

Ulkomitat: (l) 600 x (s) 500 x (k) 220 / kansi ylhäällä 580 mm.  
Sähköteho: 6,0 kW / 400 V.  
Alapinta yhtenäinen 535 x 240 mm (sileä L, uritettu R)  
Yläpinnat (kannet) uritettuja.  
Paistopinnat valurautaa.  
Termostaattien säätöalue: 0...+300°C.  
Painoparilassa irroitettava rasvankeräyskaukalo.

**845,-**



## Painoparila Hamburgermaster

Ulkomitat: (l) 410 x (s) 620 x (k) 340 mm.  
Sähköteho: 3,6 kW / 230 V.  
Paistoala 360 x 360 mm.  
Valurautapinnat,  
- kansi aina uritettu.  
- alapinta joko uritettu tai sileä.  
Termostaatin säätöalue: 0...+300°C.  
Painoparilassa irroitettava rasvankeräyskaukalo

**780,-**



## Painoparila Panini

Ulkomitat: (l) 430 x (s) 410 x (k) 250 mm.  
Sähköteho: 3,0 kW / 230 V.  
Paistopinnat:  
- yläpinta: 340 x 220 mm  
- alapinta: 360 x 240 mm  
Valurautapinnat,  
- kansi aina uritettu  
- alapinta joko uritettu tai sileä  
Termostaatin säätöalue: 0...+300°C.  
Painoparilassa irroitettava rasvankeräyskaukalo.

**655,-**



## Kebab-Grilli GR 60E

Ulkomitat: (l) 580 x (s) 660 x (k) 870 mm.  
Sähköteho: 5,8 kW / 400 V.  
2 lämpövyöhykettä. Vastusten takana lämpökivi.  
Kapasiteetti n. 25 kg, vartaan pituus 580 mm.  
Kebab-grillin yläosa on siirreltävässä eteen- ja taaksepäin lihakoon mukaan.  
Vartaan alapuolella irroitettava ritilä, joka helpottaa puhdistusta.  
Varustettu ulosvedettävällä rasvakaukalolla.

**1350,-**



## Kebab-leikkuri

Käsiosan mitat: 210 x 115 x 110 mm.  
Virtalähteen mitat: 200 x 115 x 90 mm.  
Sähköliitäntä: 230 V.  
Käsiosan paino: 900 grammaa.  
Suoravetomoottori. Noin 3000 kierrosta / min.  
Terän halkaisija: 90 mm.  
Kapasiteetti: 70 kg / vrk.

**590,-**



## Hot-Dog asema HDS-60

Kapasiteetti: Nakkeja 60 kpl ja sämpylöitä 30 kpl. Esilämmitys 30 min, jonka jälkeen 60 hot-dogia/tunti.  
Laitteen tekniset tiedot:  
Ulkomitat: (l) 500 x (s) 445 x (k) 410 mm  
Sähköliitäntä: 1,0 KW / 230 V.  
Lämpötilan säätö vesihauteelle +65 °C ... +97 °C (800 W)  
Lämpötilan säätö sämpylän lämmittimelle +15 °C ... +82 °C (200 W)

**790,-**



## Pizzan leivontapöytä

### PVLE-2027

Ulkomitat: (l) 2000 x (s) 800 x (k) 900/1200 mm  
 Sähköteho: 1000 W / 230 V (2 sähköjohtoa)  
 Päällä kylmäkaukalo 100 mm syville GN-astioille.  
 Alla 2 kpl kaappeja ja 7 kpl laatikkoja, joiden kapasiteetti on GN 1/1-150.  
 Toimitetaan ilman sisäastioita.  
 Laatikot on varustettu 110 % avautuvilla kuulalaakeroiduilla teleskoopikiskoilla.  
 Kalusteen alaosalle ja ylhäällä sijaitsevalle kylmäkourulle omat lämpötilansäätimet.  
 Varustettu helposti irrotettavalla konekasetilla.  
 Laitteessa korkeapainelaminaattikansi.

**4650,-**



## Taikinakone IR42 2V

Ulkomitat: (l) 490x (s) 860 x (k) 730 mm  
 Kulhon tilavuus 42 litraa.  
 Taikinakapasiteetti 38 kg.  
 Kulhon halkaisija 450 mm x 260 mm kork.  
 Sähköliitännä 1,5 kW / 400 V / 3 vaihetta.  
 2-nopeuksinen  
 Irrotettava kulho  
 Pyörät

**2790,-**



## Taikinakone IR53 2V

Ulkomitat: (l) 550 x (s) 870 x (k) 730 mm  
 Kulhon tilavuus 53 litraa.  
 Taikinakapasiteetti 44 kg.  
 Kulhon halkaisija 500 mm x 270 mm kork.  
 Sähköliitännä 1,5 kW / 400 V / 3 vaihetta.  
 2-nopeuksinen.  
 Irrotettava kulho  
 Pyörät.

**2990,-**

## Munkkikeitin FE-30

Ulkomitat: (l) 540 x (s) 450 x (k) 370 mm.  
 Öljytilavuus 16 litraa.  
 Öljynpoisto hanasta.  
 Korin koko 455 x 245 x 80 mm.  
 Sähköliitännä 9 kW, 400 V.

**820,-**



## Munkkikeitin FE-60

Ulkomitat: (l) 700 x (s) 650 x (k) 370 mm  
 Öljytilavuus 30 litraa.  
 Öljynpoisto hanasta.  
 Korin koko 570 x 440 x 80 mm.  
 Sähköliitännä 15 kW, 400 V.

**1150,-**



### Pizzauuni PK 436 plus

Ulkomitat: (l) 1010 x (s) 850 x (k) 420 mm  
 Sisämitat: (l) 720 x (s) 720 x (k) 140 mm  
 Sähköteho: 6,0 kW / 400 V, sulakkeet 3 x 16 A  
 Varustettu kiviarinalla, sisävalolla ja lasiluukuilla.  
 Kertatäyttö 4 kpl pizzoja max. halkaisija 36 cm/pizza

**1350,-**



### Pizzauuni PK 4436 plus

Ulkomitat: (l) 1010 x (s) 850 x (k) 750 mm  
 Sisämitat: 2 x (l) 720 x (s) 720 x (k) 140 mm/uuni  
 Sähköteho: 12,0 kW / 400 V, sulakkeet 3 x 20 A  
 Termostaattisäätö: +50 ... +400 C:een  
 Kertatäyttö 8 kpl pizzoja max. halkaisija 36 cm/pizza

**2150,-**



### Pizzauuni PK 636 plus

Ulkomitat: (l) 1370 x (s) 850 x (k) 420 mm  
 Sähköteho: 9,0 kW / 400 V, sulakkeet 3 x 16 A.  
 Arinan koko 1080 x 720 mm.  
 Kapasiteetti 6 x 36 cm pizzoja.  
 Lämpötila-alue: +50 ... +500 C  
 Kaksi termostaattia, omat säätimet ylä- ja alavastuksille.  
 Analoginen lämpötilamittari.  
 Uunissa sisävalo ja luukussa tarkasteluikkuna.  
 Luukku aukeaa alaspäin. Paino: 145 kg

**1800,-**



### Jalustat uuneihin 380,-

### Pizzauuni PK 6636 plus

Ulkomitat: (l) 1370 x (s) 850 x (k) 750 mm  
 Sähköteho: 18,0 kW / 400 V, sulakkeet 3 x 32 A.  
 Arinan koko 2 x 1080 x 720 mm  
 Kapasiteetti 12 x 36 cm pizzoja.  
 Lämpötila-alue: +50 ... +500 C  
 Neljä termostaattia, omat säätimet ylä- ja alavastuksille molemmille uuniosille.  
 Analogiset lämpötilamittarit.  
 Uuneissa sisävalo ja luukuissa tarkasteluikkuna.  
 Luukut aukeavat alaspäin. Paino: 240 kg

**3190,-**





## Mikroaaltouuni Amitek KMV-300M

Ulkomitat: (l) 542 x (s) 461 x (k) 330 mm  
 Sisämitat: (l) 350 x (s) 357 x (k) 230 mm  
 Uunin tilavuus 29 litraa Sähköliitäntä 1600 W / 230 V  
 Mikroaaltoteho 1000 W  
 4 eri tehotasoa ja sulatustoiminto, 10-minuutin ajastin

**590,-**



## Mikroaaltouuni 1052-26E

Ulkomitat: (l) 510 x (s) 430 x (k) 310 mm  
 Sisämitat: (l) 330 x (s) 340 x (k) 220 mm  
 Uunin tilavuus: 25 litraa, GN ½ .  
 Sähköteho: 1,55 kW / 230 V. Mikroaaltoteho 1000 W.  
 Kosketuspaneeli. 10 tehoaluetta.  
 30 muistipaikkaa  
 Helppokäyttöpaneeli x2 ja x3 pikanäppäimellä.  
 Paino 17 kg.

**495,-**



## Mikroaaltouuni Amitek KMV-300D

Ulkomitat: (l) 542 x (s) 461 x (k) 330 mm  
 Sisämitat: (l) 350 x (s) 357 x (k) 230 mm  
 Tilavuus 29 litraa,  
 Sähköteho: 1,6 KW / 230 V / 16 A. Mikroaaltoteho 1000 W.  
 +30sec painike  
 20 muistipaikkaa ohjelmille  
 Ajastin 0 - 20 min  
 Sisävalo  
 Digitaalinen käyttöpaneeli  
 Paino 18kg

**640,-**



## Mikroaaltouuni MWP-2152-35E2

Ulkomitat: (l) 570 x (s) 512 x (k) 370 mm  
 Sisämitat: (l) 360 x (s) 409 x (k) 225 mm  
 Tilavuus 35 litraa, GN 2/3  
 Sähköteho: 3,2 KW / 230 V / 16 A. Mikroaaltoteho 2100 W.  
 Mikroaaltouunin kammiossa on irroitettava välihyllä,  
 mahdollisuus kuumentaa kahdessa tasossa yhtäaikaan.  
 Uunissa on kaksi Toshiba magnetronia.  
 Ohjauspaneelissa 10 ohjelmapainiketta. 10-100  
 ohjelmapaikkaa, 5-portainen tehonsäätö.  
 Ohjauspaneelissa LED-näyttö.  
 Mikroaaltouunissa on sisävalo.  
 Irrotettava ilmansuodatin.  
 Paino: 35 kg.

**1890,-**







## Kylmävetoalaatikosto VLE-1207

Ulkomitat: (l) 1200 x (s) 650 x (k) 900 mm

Sähköteho: 0,4 kW/230 V

7 kpl laatikkoja, joiden kapasiteetti on 1/1-150 GN

Hinta ilman sisäastioita. Kasettikone.

**2390,-**



## Kylmävetoalaatikosto VLE-16010

Ulkomitat: (l) 1600 x (s) 650 x (k) 900 mm

Sähköteho: 0,6 kW/230 V

10 kpl laatikkoja, joiden kapasiteetti on 1/1-150 GN

Hinnat ilman sisäastioita. Kasettikone.

**2690,-**



## Kylmävetoalaatikosto VLE-1617

Ulkomitat: (l) 1600 x (s) 650 x (k) 900 mm

Sähköteho: 0,6 kW/230 V

1 kaappi ja 7kpl laatikkoja, joiden kapasiteetti on 1/1-150 GN

Hinnat ilman sisäastioita. Kasettikone.

**2490,-**



## Kylmävetoalaatikosto VLE-20013

Ulkomitat: (l) 2000 x (s) 650 x (k) 900 mm.

Sähköteho: 0,6 kW / 230 V.

13 kpl kylmävetoalaatikkoja, joiden kapasiteetti on GN 1/1-150.

Vakiotoimitus ilman vetoalaatikkojen sisäastioita.

Kasettikone.

**2970,-**



## Kylmävetoalaatikosto VLE-24015

Ulkomitat: (l) 2400 x (s) 650 x (k) 900 mm.

Sähköteho: 0,6 kW / 230 V.

15 kpl kylmävetoalaatikkoja, joiden kapasiteetti on GN 1/1-150.

Vakiotoimitus ilman vetoalaatikkojen sisäastioita.

Kasettikone.

**3590,-**







## Kylmävetolaatikosto VLG-1204

Ulkomitat: (l) 1200 x (s) 650 x (k) 600 mm

Sähköteho: 0,4 kW/230 V

4 kpl laatikkoja, joiden kapasiteetti on 1/1-150 GN

Hinta ilman sisäästioita.

Kasettikone.

Kansi soveltuu erinomaisesti laitetasoksi.

**2170,-**



## Kylmävetolaatikosto VLG-1606

Ulkomitat: (l) 1600 x (s) 650 x (k) 600 mm

Sähköteho: 0,6 kW/230 V

6 kpl laatikkoja, joiden kapasiteetti on 1/1-150 GN

Hinnat ilman sisäästioita.

Kasettikone.

Kansi soveltuu erinomaisesti laitetasoksi.

**2440,-**



## Kylmävetolaatikosto VLG-2008

Ulkomitat: (l) 2000 x (s) 650 x (k) 600 mm

Sähköteho: 0,6 kW/230 V

8 kpl laatikoita joiden kapasiteetti on 1/1-150 GN

Hinnat ilman sisäästioita.

Kasettikone.

Kansi soveltuu erinomaisesti laitetasoksi.

**2650,-**



## Kylmävetolaatikosto VLG-20012

Ulkomitat: (l) 2000 x (s) 650 x (k) 600 mm.

Sähköteho: 0,6 kW / 230 V.

12 kpl kylmävetolaatikkoja, joiden kapasiteetti on GN 1/1-100.

Vakiotoimitus ilman vetolaatikkojen sisäästioita.

Kasettikone.

Kansi soveltuu erinomaisesti laitetasoksi.

**2990,-**



## Kylmävetolaatikosto VLG-24010

Ulkomitat: (l) 2400 x (s) 650 x (k) 600 mm.

Sähköteho: 0,6 kW / 230 V.

10 kpl kylmävetolaatikkoja, joiden kapasiteetti on GN 1/1-150.

Vakiotoimitus ilman vetolaatikkojen sisäästioita.

Kasettikone.

Kansi soveltuu erinomaisesti laitetasoksi.

**3090,-**



## Kylmäkaappi Everlasting 401 TNBV

Ulkomitat: (l) 600 x (s) 735 x (k) 1950 mm  
Sähköliitäntä: 320 W / 230 V.  
Vetoisuus: 442 litraa.  
Puhallinjäähdytys ja automaattinen sulatus.  
Lämpötila-alue: -2...+10°C. Maksimi ympäristölämpötila +38°C.  
Digitaalinen lämpötilanäyttö.  
Ympäristöystävällinen R290 kylmäaine.  
Oven käteisyys oikea. Itsesulkeutuva ovi, jossa helposti vaihdettava tiiviste.  
3 kpl säädettäviä muovipinnoitettuja ritilähyllyjä (koko 480 x 580 mm).  
50 mm paksu ympäristöystävällinen polyuretaani eriste.  
Ulko- ja sisäpinta: ruostumaton teräs AISI 304.  
4 kpl säädettäviä jalkoja

**2240,-**



## Pakastekaappi Everlasting 401 BTV

Ulkomitat: (l) 600 x (s) 735 x (k) 1950 mm  
Sähköliitäntä: 380 W / 230 V.  
Vetoisuus: 442 litraa.  
Puhallinjäähdytys ja automaattinen sulatus.  
Lämpötila-alue: -10...-20°C. Maksimi ympäristölämpötila +38°C.  
Digitaalinen lämpötilanäyttö.  
Ympäristöystävällinen R290 kylmäaine.  
Muuten kuten kylmäkaappi 401 TNBV

**2350,-**



## Kylmäkaappi Everlasting 701 TNBV

Ulkomitat: (l) 750 x (s) 815 x (k) 2100 mm  
Ympäristöystävällinen R290 kylmäaine (propani)  
Sähköliitäntä: 230 V.  
Helposti vaihdettava Monoblock kylmäkoneyksikkö kaapin yläosassa.  
Vetoisuus: 625 litraa.  
Puhallinjäähdytys ja automaattinen sulatus.  
Lämpötila säädettävissä: -2...+10 C (max ympäristölämpötila 43 °C)  
Digitaalinen lämpötilanäyttö.  
75 mm ympäristöystävällinen polyuretaani eriste.  
Itse sulkeutuva ovi jossa helposti vaihdettava tiiviste.  
Oven käteisyys oikea.  
Ovessa vakiovarusteena lukko.  
3 kpl säädettäviä muovipinnoitettuja ritilähyllyjä GN 2/1.  
Ulko- ja sisäpinta: ruostumaton teräs AISI 304.  
4 kpl säädettäviä jalkoja

**1990,-**



## Pakastekaappi Everlasting 701 BTV

Ulkomitat: (l) 750 x (s) 815 x (k) 2100 mm  
Ympäristöystävällinen R290 kylmäaine (propani)  
Sähköliitäntä: 230 V.  
Lämpötila säädettävissä: -10 ... -20 C (max ympäristölämpötila 43 °C)  
Muuten kuten kylmäkaappi Green 701 TNBV

**2360,-**



## Kylmäkaappi 1502 TNBV

Ulkomitat: (l) 1500 x (s) 815 x (k) 2100 mm  
Sähköliitäntä 230 V.  
Vetoisuus: 1365 litraa.  
Puhallinjäähdytys ja automaattinen sulatus.  
Lämpötila-alue: -2...+10°C.  
Maksimi ympäristölämpötila +43°C.  
Digitaalinen lämpötilanäyttö.  
Ympäristöystävällinen R290 kylmäaine.  
Ovet ulospäin aukeavat. Ovissa vakiovarusteena lukko.  
Itsesulkeutuva ovi, jossa helposti vaihdettava tiiviste.  
3 + 3 kpl säädettäviä muovipinnoitettuja ritilähyllyjä  
75 mm paksu ympäristöystävällinen polyuretaani eriste.  
Helposti vaihdettava monoblock kylmäkoneyksikkö kaapin yläosassa.  
Ulko- ja sisäpinta: ruostumaton teräs AISI 304. Säätöjalat.

**2990,-**



## Pakastekaappi 1502 BTV

Ulkomitat: (l) 1500 x (s) 815 x (k) 2100 mm  
Sähköliitäntä 230 V.  
Vetoisuus: 1365 litraa.  
Puhallinjäähdytys ja automaattinen sulatus.  
Lämpötila-alue: -10...-20°C.  
Maksimi ympäristölämpötila +43°C.  
Muuten kuten kylmäkaappi 1502 TNBV

**3460,-**



## Kylmäkaappi Fagor CUP 11G1/1

Ulkomitat: (l) 490 x (s) 717 x (k) 2010 mm.  
Sähköliitântä: 361 W / 230 V.  
Energiankulutus: 1,99 kWh / vrk.  
Lämpötila-alue: +0...+8°C  
Tilavuus: 231 litraa.  
Puhallinjähdytys ja automaattinen sulatus.  
Digitaalinen lämpötilänäyttö.  
Oven käsisyys vasen.  
Itsesulkeutuva ovi, kun ovi on alle 90° asennossa ja 135° asennossa ovi pysyy itsestään auki.  
Ovessa helposti vaihdettava tiiviste.  
3 kpl säädettäviä muovipinnoitettuja GN 1/1 ritilähyllyjä (koko 325 x 530 mm).  
60 mm paksu ympäristöystävällinen polyuretaani eriste.  
Runko ruostumatonta terästä AISI 304. **2350,-**



## Pakastekaappi Fagor CUN- 11G1/1

Ulkomitat: (l) 490 x (s) 717 x (k) 2010 mm.  
Sähköliitântä: 369 W / 230 V.  
Energiankulutus: 6,02 kWh / vrk.  
Lämpötila-alue: -18...-22°C  
Muuten kuten Kylmäkaappi CUP 11G1/1

**2550,-**



## Kylmäkaappi Forcold M- GN650TN-FC

Ulkomitat: (l) 740 x (s) 830 x (k) 2010 mm.  
Sähköliitântä: 420 W / 230 V.  
Vetoisuus: 650 litraa.  
Puhallinjähdytys ja automaattinen sulatus.  
Lämpötila-alue: +0...+8°C.  
Maksimi ympäristölämpötila +38°C / 60% suhteellinen kosteus.  
Digitaalinen lämpötilänäyttö.  
Ympäristöystävällinen R290 kylmäaine.  
Oven käsisyys oikea. Ovi itsesulkeutuva.  
Ovessa lukitus.  
3 kpl säädettäviä muovipinnoitettuja ritilähyllyjä GN 2/1.  
60 mm paksu eriste.  
Ulko- ja sisäpinta: ruostumaton teräs AISI 201.  
4 kpl säädettäviä jalvoja. **1590,-**



## Pakastekaappi Forcold M- GN650BT-FC

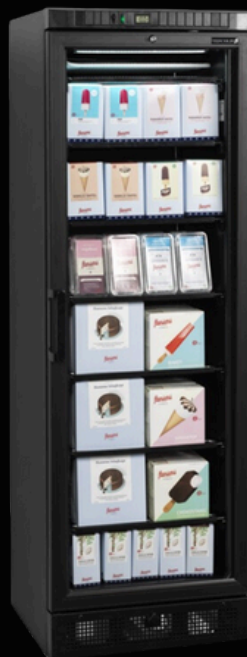
Ulkomitat: (l) 740 x (s) 830 x (k) 2010 mm.  
Sähköliitântä: 420 W / 230 V.  
Vetoisuus: 650 litraa.  
Puhallinjähdytys ja automaattinen sulatus.  
Lämpötila-alue: -18...-22°C.  
Muuten kuten kylmäkaappi GN650TN-FC

**1690,-**



## Lasiovikylmäkaappi Tefcold CEV425-I Black

Ulkomitat: (l) 595 x (s) 640 x (k) 1840 mm.  
Sisämitat: (l) 470 x (s) 440 x (k) 1555 mm.  
Liitântäteho: 295 W / 230 V.  
Energiankulutus 1,6 kWh / vrk.  
Tehokas puhallinjähdytys.  
Kylmäaine R600a.  
Tilavuus (brutto/netto): 372 / 347 litraa.  
Lämpötila-alue +2°C...+10°C.  
Mekaaninen termostaatti.  
5 säädettävää mustaa lankahyllyä (490 x 360 mm).  
Erillinen valokytkin.  
Ovenkäsisyys oikea.  
Ovessa lukko.  
Alla säätöjalat ja pyörät (2 kpl).  
Lämpötilaluokitus: 4.  
Toimintaolosuhteet: minimi +16°C, maksimi +30°C / 55% suhteellinen ilmankosteus.



**990,-**

## Lasiovipakastekaappi Tefcold UFS371G Black

Ulkomitat: (l) 595 x (s) 640 x (k) 1840 mm.  
Sisämitat: (l) 470 x (s) 440 x (k) 1545 mm.  
Sähköliitântä: 570 W / 230V.  
Energiankulutus: 8,41 kWh / 24 h.  
Tilavuus (brutto/netto): 300 / 270 litraa.  
Staattinen jäähdytys ja manuaalinen sulatus.  
Lämpötila-alue: -14°C...-24°C.  
Mekaaninen lämpötilan säätö.  
Ympäristöystävällinen R290 kylmäaine.  
Oven käsisyys on oikea.  
Ovessa on lämpölasi, joka estää huurtumisen.  
Sisällä LED-valaistus.  
6 kpl kiinteää pakastavaa hyllyä. Hyllyn koko on 470 x 413 mm.  
Ulko- ja sisäpinta: musta.  
Äänitaso 45 db(A).  
Alla säätöjalat (2kpl) ja pyörät (2kpl). **1890,-**





## Kylmäkaappi Porkka Inventus C6

Ulkomitat: (l) 600 x (s) 760 x (k) 2100 mm:

Sisämitat: (l) 404 x (s) 610 x (k) 1485 mm.

Sähköteho: 0,3 kW / 230 V.

Säilytys- / sisätilavuus: 331 / 421 litraa.

Lämpötila-alue +2...+12°C / puhallinjäähdytys.

Oven kätisyys valittavissa. Ovessa vakiovarusteena lukko.

Mukana 4 kpl säädettäviä lankaritulähyllyjä (l) 400 x (s) 600 mm, jotka ovat säädettävissä 56 mm:n välein.

Minimi- ja maksimilämpötilan tallennus.

Optinen ylä- ja alalämpötilahälytys.

Ovikytkin puhaltimen ohjaukselle sekä ovi auki-hälytykselle.

Optinen hälytys rikkoutuneesta anturista.

Optinen hälytys tukkeutuneesta lauhduttimesta.

Valmius RS485 sovitteelle tietokoneliitäntää varten.

Takuu 3 vuotta.

Valmistettu Suomessa.

**2990,-**



## Pakastekaappi Porkka Inventus F6

Ulkomitat: (l) 600 x (s) 760 x (k) 2100 mm:

Sisämitat: (l) 404 x (s) 610 x (k) 1485 mm.

Sähköteho: 0,3 kW / 230 V.

Säilytys- / sisätilavuus: 331 / 421 litraa.

Lämpötila-alue -26...-15°C / puhallinjäähdytys.

Muuten kuten kylmäkaappi Porkka C6

**3090,-**



## Kylmäkaappi Porkka Inventus C7

Ulkomitat: (l) 730 x (s) 870 x (k) 2100 mm

Sisämitat: (l) 534 x (s) 675 x (k) 1485 mm.

Sähköteho: 0,3 kW / 230 V.

Säilytys- / sisätilavuus: 489 / 609 litraa.

Mukana 4 kpl GN 2/1 mitoitettuja säädettäviä lankaritulähyllyjä (l) 651 x (s) 540 mm, jotka ovat säädettävissä 56 mm välein.

Muuten kuten kylmäkaappi Porkka C6

**3090,-**



## Pakastekaappi Porkka Inventus F7

Ulkomitat: (l) 730 x (s) 870 x (k) 2100 mm

Sisämitat: (l) 534 x (s) 675 x (k) 1485 mm.

Sähköteho: 0,5 kW / 230 V.

Säilytys- / sisätilavuus: 489 / 609 litraa.

Lämpötila-alue -26...-15°C / puhallinjäähdytys.

Muuten kuten kylmäkaappi Porkka C7

**3250,-**

## Kylmäkaappi Porkka Inventus C8

Ulkomitat: (l) 850 x (s) 750 x (k) 2100 mm.

Sisämitat: (l) 654 x (s) 555 x (k) 1485 mm.

Sähköteho: 0,3 kW / 230 V

Säilytys- / sisätilavuus: 491 / 619 litraa.

Lämpötila-alue +2...+12°C / puhallinjäähdytys.

Muuten kuten kylmäkaappi Porkka C7

**3090,-**



## Pakastekaappi Porkka Inventus F8

Ulkomitat: (l) 850 x (s) 750 x (k) 2100 mm.

Sisämitat: (l) 654 x (s) 555 x (k) 1485 mm.

Sähköteho: 0,5 kW / 230 V

Säilytys- / sisätilavuus: 491 / 619 litraa.

Lämpötila-alue -26...-15°C / puhallinjäähdytys.

Muuten kuten kylmäkaappi Porkka C7

**3250,-**



Kotimaisilla Porkka Inventus kaapeilla on 3-vuoden takuu!

**PORKKA**

Hinnat alv0%. Hintoihin lisätään alv25,5%



## PORKKA kylmä ja pakastehuoneita

Porkka mallisto kattaa koot 1,2–22 m<sup>3</sup>.

Porkka kylmä- ja pakastehuoneet täyttävät suurkeittiöiden tiukimmatkin hygieniavaatimukset ja ovat ammattikäytössä varma tae elintarvikkeiden turvallisuudelle.

Eristepaksuus vakiona 80 mm, saatavana myös 100 mm paksuna. Vakiokorkeus on 2100 mm, saatavana myös 2400 mm korkeana.

Kolme lämpötila-aluetta:

+2...+12C kylmässä säilytettävälle elintarvikkeille

-2...-5C lihalle ja kalalle

-18...-22C pakasteille

Lattiaelementti on liukuestepinnoitettu. Pistotulppaliitännävalmis, hiljainen ja pienikulutusinen kone-elementti sisältää valaisimen, automaattisen sulatuksen ja sulatusveden haihdutuksen. Säädettävät hyllytasot ovat elintarvikehyväksytyä, konepestävää muovia.

Pakastehuoneissa lattialämmityselementti vakiona  
Huoneet ovat tehdastoimituksena.

Kylmäaine R290

Kysy lisää myynnistämme MYÖS MUITA KOKOJA.



### Kylmä- ja pakastehuoneet

#### PORKKA VAKIOHUONEET

Huoneet osina tehtaalla, FCA Hollola pakkauksineen.

Vakiohuoneet täydellisinä 4 -tasoisin, konepestävin muovihyllyin, 80 mm:n elementtipaksuus, huonekorkeus 2100 mm.

Lev. / syv.	KYLMÄHUONE SRC + 2...+ 12 C	PAKASTEHUONE, Sisältää lattialämmityselementin SRF - 18...- 22 C
1200 x 1200	5300,00	6700,00
1200 x 1500	5600,00	6990,00
1200 x 1800	5850,00	7390,00
1500 x 1200	5670,00	7100,00
1500 x 1500	6280,00	7850,00
1500 x 3000	7700,00	9621,00
1800 x 1200	6050,00	7600,00
1800 x 1500	6490,00	8100,00
1800 x 3000	9300,00	10900,00
2100 x 1500	6870,00	8550,00
2400 x 1800	8150,00	9900,00
2700 x 1800	8790,00	10700,00
3000 x 1800	8930,00	10900,00



Kotimaisilla Porkka huoneilla on 2-vuoden takuu!

# PORKKA



## Kylmätarjoiluvaunut

### KTV 2 GN

Ulkomitat: (l) 800 x (s) 620/980 x (k) 900/1370 mm  
Sähköteho: 0,25 kW/230 V. Kylmäallas 2 x GN-1/1

2180,-

### KTV 3 GN

Ulkomitat: (l) 1150 x (s) 620/980 x (k) 900/1370 mm  
Sähköteho: 0,25 kW/230 V. Kylmäallas 3 x GN-1/1

2300,-

### KTV 4 GN

Ulkomitat: (l) 1450 x (s) 620/980 x (k) 900 / 1370 mm  
Sähköteho: 0,4 kW / 220 V. Kylmäallas 4 x GN 1/1.

2490,-

### KTV 5 GN

Ulkomitat: (l) 1800 x (s) 620 / 980 x (k) 900 / 1370 mm  
Sähköteho: 0,4 kW / 220 V. Kylmäallas 5 x GN 1/1.

2690,-

## Lämmintarjoiluvaunut

- Sisältää lämpösäteilijän pisarasuojassa
- Säteilijässä tehonsäädin

### LTV 2 GN

Ulkomitat: (l) 800 x (s) 620/980 x (k) 900/1370 mm  
Sähköteho: 1,7 kW/230 V. Allas 2 x GN-1/1

2350,-

### LTV 3 GN

Ulkomitat: (l) 1150 x (s) 620/980 x (k) 900/1370 mm  
Sähköteho: 2,2 kW/230 V. Allas 3 x GN-1/1

2450,-

### LTV 4 GN

Ulkomitat: (l) 1450 x (s) 620/980 x (k) 900 / 1370 mm  
Sähköteho: 3,25 kW / 220 V. Haudeallas 4 x GN 1/1.

2650,-

### LTV 5 GN

Ulkomitat: (l) 1800 x (s) 620 / 980 x (k) 900 / 1370 mm  
Sähköteho: 2,75 kW + 1,5 kW / 220 V (2 valovirtapistoketta). Haudeallas 5 x GN 1/1

2850,-



1

### NTVT-800 Tarjotinjakelinvaunu

Ulkomitat: (l) 800 x (s) 620/980 x (k) 900 mm  
Tarjottimille lokero, loppuosaa RST-tasoa. Alla neutraali säilytyskaappi.  
Alas laskettavat RST-tarjotintasot molemmilla puolilla.  
6 kpl upotettuja RST-aterinsuppiloita

1450,-

2

### Lautasjakelinvaunu LJLTV

Ulkomitat: (l) 450 x (s) 620/980 x (k) 900 mm  
Sähköteho: 0,4 kW/230 V  
Kaksi lämmitettyä sylinteriä lautasille  
Lautasen maksimi halkaisija 28 cm.  
Alas laskettavat RST-tarjotintasot molemmilla puolilla.

1390,-

3

### Korijakelinvaunu 800

Ulkomitat: (l) 800 x (s) 620/980 x (k) 900 mm  
500 x 500 astiakoreille hissijakelin  
Alas laskettavat RST-tarjotintasot molemmilla puolilla

1850,-

4

### Neutraalivaunu NTV-800

Ulkomitat: (l) 800 x (s) 620/980 x (k) 900 mm  
Alla neutraali säilytyskaappi.  
Alas laskettavat RST-tarjotintasot molemmilla puolilla.  
Tasainen RST-taso.

1150,-

5

### Puolipyöreä aputaso neutraalivaunuun

540,-





# UUTTA TYYLIÄ LINJASTOON!



Linjasto on täysin räätälöitävissä värien mittojen ja materiaalien mukaan.

Kuvan linjastossa Durat kansi ja laminaattirunko  
Kannen syvyys 1200mm ja leveys 5004mm  
Lautasjakelin  
1GN kylmäallas  
3GN lämpötaso + yläosa valaistuksella  
3GN kylmätaso + yläosa valaistus ja lämpösäteilijä  
Upotettava keittopata

Kuvan linjasto  
alk. 24900,00€ alv0%

## Drop-in kivikomposiittitasot

Dekton kivikomposiittitaso.  
Hinnat eivät sisällä ylätasoja.

### DI-KTS 2GN

Ulkomitat: (l) 740 x (s) 595mm  
Sähköteho: 0,4 kW/230 V. Kylmätaso 2 x GN-1/1

**2290,-**

### DI-LTS 2GN

Ulkomitat: (l) 740 x (s) 595mm  
Sähköteho: 1,7 kW/230 V. Taso 2 x GN-1/1

**2190,-**

### DI-KTS 3GN

Ulkomitat: (l) 1085 x (s) 595 mm  
Sähköteho: 0,4 kW/230 V. Kylmätaso 3 x GN-1/1

**2790,-**

### DI-LTS 3GN

Ulkomitat: (l) 1085 x (s) 595 mm  
Sähköteho: 2,2 kW/230 V. Taso 3 x GN-1/1

**2690,-**

### DI-KTS 4GN

Ulkomitat: (l) 1430 x (s) 595mm  
Sähköteho: 0,4 kW / 220 V. Kylmätaso 4 x GN 1/1.

**2890,-**

### DI-LTS 4GN

Ulkomitat: (l) 1430 x (s) 595mm  
Sähköteho: 3,25 kW / 220 V. Taso 4 x GN 1/1.

**2790,-**





## Lämpölamppu StayHot 1224

Lampun korkeus: 350mm  
Halkaisija: 180mm  
Teho: 230V / 250W  
Väri vaihtoehdot: Kromi, musta, kupari, messinki, alumiini  
Lämpö: Infrapuna-valo  
Materiaali: Anodisoitu alumiini  
Lämpölamppussa säädettävä varsi, jolla korkeutta voidaan säädellä tarpeen mukaan.  
Säätöväli: 950mm - 2100mm  
Suositeltu korkeus elintarvikkeen ja lampun välillä 25-45cm.  
Lämpölamppussa on/off kytkin.

**390,-**



## Lämpölamppu StayHot 1250

Lampun korkeus: 290mm  
Halkaisija: 180mm  
Teho: 230V / 250W  
Väri vaihtoehdot: Kromi, musta, kupari, messinki, alumiini  
Lämpö: Infrapuna-valo  
Materiaali: Anodisoitu alumiini  
Johdon mitta: 2 metriä  
Suositeltu korkeus elintarvikkeen ja lampun välillä 25-35cm.

**315,-**



## Lämpölamppu StayHot Focus

Lampun korkeus: 250mm  
Halkaisija: 220mm  
Teho: 230V / 250W  
Väri vaihtoehdot: musta, alumiini, keskiharmaa  
Lämpö: Infrapuna-valo  
Materiaali: Anodisoitu alumiini, sinkitty teräs.  
Lämpölamppussa säädettävä varsi, jolla korkeutta voidaan säädellä tarpeen mukaan.  
Säätöväli: 850mm - 2000mm  
Suositeltu korkeus elintarvikkeen ja lampun välillä 25-45cm.  
Lämpölamppussa on/off kytkin.

**490,-**

# STAYHOT



## Stayhot combi kylmä-kuumalevy 2GN

### Drop-in

Ulkomitat: (l) 530 x (s) 660 x (k) 160mm  
Lämpötila-alue: -5...+140C  
Sähköteho: 1,52kW / 230V  
Tasomateriaali 1mm RST

**5220,-**

## 2 - hyllyiset mallit:

**Kylmälasikko Porkka DLE802CL-BH**

Ulkomitat: (l) 800 x (s) 650 x (K) 1500 mm  
 Myyjänpuolella alaosassa 1-kylmäkaappi.  
 Lasikko-osan alla kylmäallas.  
 2-kylmää hyllyä lasikko-osassa

**4390,-****Kylmälasikko Porkka DLE1202CL-BH**

Ulkomitat: (l) 1200 x (s) 650 x (K) 1500 mm  
 Myyjänpuolella alaosassa 2-kylmäkaappia.  
 Lasikko-osan alla kylmäallas.  
 2-kylmää hyllyä lasikko-osassa.

**4890,-****Kylmälasikko Porkka DLE1602CL-BH**

Ulkomitat: (l) 1600 x (s) 650 x (k) 1500 mm  
 Myyjän puolella alaosassa 3-kylmäkaappia.  
 Lasikko-osan alla kylmäallas.  
 2-kylmää hyllyä lasikko-osassa.

**6090,-**

## 3 - hyllyiset mallit:

**Kylmälasikko Porkka DLE803CL-BH**

Ulkomitat: (l) 800 x (s) 650 x (K) 1690 mm  
 Myyjänpuolella alaosassa 1-kylmäkaappi.  
 Lasikko-osan alla kylmäallas.  
 2-kylmää ja 1-neutraali hyllyä lasikko-osassa.

**4690,-****Kylmälasikko Porkka DLE1203CL-BH**

Ulkomitat: (l) 1200 x (s) 650 x (K) 1690 mm  
 Myyjänpuolella alaosassa 2-kylmäkaappia.  
 Lasikko-osan alla kylmäallas.  
 2-kylmää ja 1-neutraali hyllyä lasikko-osassa.

**5320,-****Kylmälasikko Porkka DLE1603CL-BH**

Ulkomitat: (l) 1600 x (s) 650 x (k) 1690 mm  
 Myyjän puolella alaosassa 3-kylmäkaappia.  
 Lasikko-osan alla kylmäallas.  
 2-kylmää ja 1-neutraali hyllyä lasikko-osassa.

**6590,-****PORKKKA**

- Lasikoissa tehokas LED valaistus
- Lasikko-osan lämpötila jopa +6 °C (ymp. lämpötila max. 25°C)
- Edessä ylösnousevat luukut ja takana liukuovet.



## Kahvinkeitin

### Crem M1/M2 TK

Ulkomitat: (l) 205 x (s) 410 x (k) 428 mm  
M1 mallissa 1 lämpölevy ja 1 lasikannua  
M2 mallissa 2 lämpölevyä ja 2 lasikannua.  
Valmistuskapasiteetti 15 litraa / tunti,  
keittoaika 6 min täydelle lasikannulle.  
Manuaalinen vedensyöttö.  
Sähköteho M1 TK: 2,3 kW / 230 V.  
Sähköteho M2 TK: 2,4 kW / 230 V.

**M1 467,-**

**M2 499,-**



# CREM

### Kahvinkeitin Crem A2 TK

Ulkomitat: (l) 205 x (s) 410 x (k) 428 mm  
2 lämpölevyä ja 2 lasikannua.  
Valmistuskapasiteetti 15 litraa / tunti,  
keittoaika 6 min täydelle lasikannulle.  
Automaattinen vedensyöttö  
Tarvittaessa myös manuaalinen.  
Sähköteho: 2,4 kW / 230 V.

**685,-**



### Kahvinkeitin Crem DA-4 TK

Ulkomitat: (l) 410 x (s) 410 x (k) 428 mm  
4 lämpölevyä ja 4 lasikannua.  
Valmistuskapasiteetti 30 litraa / tunti,  
keittoaika 6 min täydelle lasikannulle.  
Automaattinen vedensyöttö  
Tarvittaessa myös manuaalinen.  
Vesiliitäntä malli.  
Sähköteho: 4,8 kW / 400 V.

**1367,-**



### Lasikannu Crem keittimeen

Lasikannun tilavuus on 1,8 litraa.

**24,-**



### Lämpölevy Crem V-2

Kahdelle kannulle  
(kannut ei sis. hintaan)  
Ulkomitat: (l) 360 x (s) 190 x (k) 60 mm  
Sähköteho: 190 W / 230 V

**149,-**



### Suodatinpaperit

1000 kpl:n laatikko  
Halkaisija 90 mm tai 110 mm

**25,-**



### Hanallinen termossäiliö 2,5L

Hanalla ja mittalasilla varustettu kahvin/  
kuumanveden jakelija.  
Vetoisuus 2,5 litraa.

**189,-**

### Termossäiliökahvinkeitin

#### Crem Mega Gold M

Ulkomitat: (l) 205 x (s) 455 x (k) 655 mm  
Sähköteho: 2,2 kW / 230 V.  
Käsitäyttöinen malli.  
Termossäiliön tilavuus on 2,5 litraa.  
Suodatusaika on noin 8 ½ minuuttia per säiliö.  
Kapasiteetti on noin 19 litraa tunnissa.  
Sähköteho: 2,2 kW / 230 V.

**713,-**

### Termossäiliökahvinkeitin

#### Crem Mega Gold A

Ulkomitat: (l) 205 x (s) 455 x (k) 655 mm  
1 kpl 2,5 litran annosteluhanalla varustettu  
termosäiliö.  
Valmistuskapasiteetti 19 litraa / tunti,  
keittoaika 8,5 min / 2,5 litraa.  
Automaattinen vedensyöttö,  
tarvittaessa myös manuaalinen.  
Vesiliitäntä malli.  
Sähköteho: 2,2 kW / 230 V.

**856,-**

### Hanallinen termossäiliö 5,0L

Hanalla ja mittalasilla varustettu kahvin/  
kuumanveden jakelija.  
Vetoisuus 5,0 litraa.

**350,-**





### Kahvinkeitin Bravilor Bonamat Matic Twin

Ulkomitat: (l) 404 x (s) 406 x (k) 446 mm  
Sähköliitännä: 3,46 kW / 230 V  
Automaattinen vedenotto (vesiliitännä)  
Vesimäärävalitsoehdot:  
- ¼ kannua 0,4 litraa  
- ½ kannua 0,8 litraa  
- koko kannu 1,6 litraa  
Suodatusaika täydelle kannulle n. 7 min /  
kaksi kannua  
Kapasiteetti 24 l / h

**1350,-**



### Kahvinkeitin Bravilor Bonamat Mondo Twin

Ulkomitat: (l) 404 x (s) 406 x (k) 446 mm  
Sähköliitännä: 3,46 kW / 230 V  
Käsitäyttöinen vesisäiliö  
Suodatusaika täydelle kannulle n. 6 min /  
kaksi kannua  
Kapasiteetti 28 l / h

**1050,-**



### Pumpputermoskahvinkeitin THA, vesiliitännä malli

Ulkomitat: (l) 235 x (s) 406 x (k) 545 mm.  
Sähköteho: 2,31 kW / 230 V.  
Vakiotoimitus ilman pumpputermosta.  
Kylmävesiliitännä.  
Suodatusvalitsoehdotja on kolme.  
• Täysi säiliöllinen: 2,2 litraa.  
• Puoli säiliöllistä: 1,1 litraa  
• Pieni säiliöllinen: 0,55 litraa  
Suodatusaika n. 8min per säiliö  
Kapasiteetti n. 18L tunnissa.

**645,-**



### Pumpputermoskahvinkeitin TH, käsitäyttöinen malli

Ulkomitat: (l) 235 x (s) 406 x (k) 545 mm.  
Sähköteho: 2,31 kW / 230 V.  
Vakiotoimitus ilman pumpputermosta.  
Suodatusaika on noin 7 minuuttia per säiliö.

**455,-**



### Pumpputermos 2,2L Furento

Ulkomitat: (halkaisija) 164 x (k) 378 mm.  
Tilavuus on 2,2 litraa.  
Pumpputermostessa on kantokahva.

**99,-**

# BRAVILOR BONAMAT



## Säiliökahvinkeitin Bravilor Bonamat B5, 2 x 5-litraa

Ulkomitat: (l) 635 x (s) 440 x (k) 799 mm

Sähköteho: 3,13 kW / 230 V

Automaattinen vedenotto.

Säiliöllisen valmistusaika noin 10 minuuttia (5 litraa).  
Valmistusteho kokonaisuudessaan noin 30 litraa  
tunnissa.

Vakiovarusteena 2 x 5 litran kahvisäiliöitä ja tippa-  
allas.

Kahvisäiliöissä mittalasi ja hana

**2890,-**

## Säiliökahvinkeitin Bravilor Bonamat B10, 2 x 10-litraa

Ulkomitat: (l) 955 x (s) 512 x (k) 840 mm

Sähköteho: 6,18 kW / 400 V.

Automaattinen vedenotto.

Säiliöllisen valmistusaika noin 10 minuuttia (5 litraa).  
Valmistusteho kokonaisuudessaan noin 60 litraa  
tunnissa.

Vakiovarusteena 2 x 10 litran kahvisäiliöitä ja tippa-  
allas.

Kahvisäiliöissä mittalasi ja hana

**3490,-**

## Kahvinkeitin Novo

Ulkomitat: (l) 214 x (s) 391 x (k) 424 mm.

Sähköteho: 2,13 kW / 230 V.

Veden käsitäyttö.

Kahdella lämpölevyllä ja yhdellä 1,7 litran  
lasikannulla.

Suodatusaika 5 minuuttia / kannu.

Kapasiteetti 18 litraa tunnissa.

**340,-**

## Lasikannu

**20,-**



## Percolator kahvinkeitin PK 45

Ulkomitat: (halkaisija) 233 x (k) 425 mm

Sähköliitäntä: 950 W / 230 V

Tilavuus 6 litraa, kannutäyttöinen

Suodatusteho 10 litraa tunnissa.

Säiliössä kaksinkertainen RST seinämä.

Turvakytkin sammuttaa kahvinkeitin, jos laite on ilman vettä. Automaattinen lämpimänäpito- toiminto.

**230,-**

## Percolator kahvinkeitin PK 75

Ulkomitat: (halkaisija) 282 x (k) 430 mm

Sähköliitäntä: 1500 W / 230 V

Tilavuus 10 litraa, kannutäyttöinen

Suodatusteho 15 litraa tunnissa.

Säiliössä kaksinkertainen RST seinämä.

Turvakytkin sammuttaa kahvinkeitin, jos laite on ilman vettä. Automaattinen lämpimänäpito- toiminto.

**265,-**

## Percolator kahvinkeitin PK 125

Ulkomitat: (halk.) 390 x (k) 575 mm

Sähköteho: 2,6 kW / 230 V.

Käsitäyttöinen malli.

Tilavuus on 16 litraa.

Suodatusteho on 24 litraa tunnissa.

Automaattinen lämpimänäpito-toiminto.

Säiliössä on kaksinkertainen RST-seinämä.

Turvakytkin sammuttaa kahvinkeitin, jos laite on ilman vettä

**380,-**





### Suodatinkahviautomaatti Bravilor Bonamat FreshOne

Ulkomitat: (l) 335 x (s) 505 x (k) 800 mm.  
Liitäntäteho: 2,3 kW / 230 V.

Vesiliitäntä malli. Kytetään kylmään veteen.

Automaattikeitin keittää kahvia kupin kerrallaan.

Kahvikupillisen keittoaika on noin 20 sekuntia.

Kapasiteetti on noin 20 litraa tunnissa.

Kahvinkeittimessä on viisi eri painiketta, neljä kahville ja yksi kuumalle vedelle:

- Coffee Regular
- Coffee Mild
- Coffee Strong
- Coffee Extra strong
- Hot water

**2846,-**



### Erikoiskahviautomaatti Franke A300

Ulkomitat: 270 x 587 x 465 mm/ilman  
jauhesäiliötä ja yhdellä papusäiliöllä  
270 x 587 x 545 mm/jauhesäiliöllä ja  
kahdella papusäiliöllä

Sähköliitäntä: 230/50/1 2,4 kW (10A)

Papusäiliö: 0,5 kg + papumyly

Kuumavesihana

Kylmäkaappi

Kapasiteetti (annos/h):

- espresso 163 kuppia
- cappuccino 131 kuppia
- kahvi 92 kuppia
- kuuma vesi 96 kuppia

**7550,-**



### Kaakaotomaatti Bravilor Bonamat Solo

Ulkomitat: (l) 170 x (s) 385 x (k) 512 mm.

Liitäntäteho: 2,1 kW / 230 V.

Vesiliitäntä malli.

Energialuokitus A+.

Kupillisen (1,25 dl) valmistusaika noin 11 sekuntia.

Tuntikapasiteetti: 20 litraa.

Kaakaosäiliön koko 3,2 litraa.

Helppo puhdistaa.

Bravilor Bonamat Solo on nopea ja helppokäyttöinen kaakaokone, joka valmistaa kupillisen herkullista kaakaota nappia painamalla. Solo soveltuu asiakkaan itsepalvelukäyttöön.

**865,-**

# Meiltä nyt myös Löffbergin maukkaat kahvit toimitettuna perille!





### Jääpalakone Porkka KL 18A

Ulkomitat: (l) 345 x (s) 460 x (k) 613 mm

Sähköliitäntä: 290 W / 230 V.

Jääpalakone ammattikäyttöön,

Runko valmistettu ruostumattomasta AISI 304 -teräksestä.

Kapasiteetti: 18 kg / vrk

Säiliö 6,5 kg. (n. 300 kpl)

Laite on kytkettävä vesijohtoverkkoon ja poistoputki viemäriin.

**1160,-**



### Jääpalakone Porkka KL 22A

Ulkomitat: (l) 345 x (s) 460 x (k) 613 mm.

Sähköteho: 290 W / 230 V.

Jääpalakone ammattikäyttöön,

Runko valmistettu ruostumattomasta AISI 304 -teräksestä.

Kapasiteetti: 23 kg / vrk

Säiliö 6,5 kg. (n. 300 kpl)

Laite on kytkettävä vesijohtoverkkoon ja poistoputki viemäriin.

**1370,-**

### Jääpalakone Porkka KL 42AF

Ulkomitat: (l) 495 x (s) 573 x (k) 845 mm.

Sähköteho: 455 W / 230 V.

Kristallin kirkkaat, hygieeniset ja tiiviit jääpalat, joiden koko on Ø 27 x 32 mm.

Suihkutusjärjestelmä, jossa jokainen jääpala valmistuu omassa muotissaan.

Kapasiteetti noin 40 kg jäitä / 24 h.

Jääpalasäiliö 17 kg (n. 900 kpl jääpaloja).

**2000,-**



### Jääpalakone Porkka KL 72AF

Ulkomitat: (l) 680 x (s) 573 x (k) 1030 mm

Jääpalakone ammattikäyttöön.

Kapasiteetti noin 70 kg jäitä/24 h.

Jääpalasäiliö 30 kg (n. 1650 kpl).

Kytkestävä vesijohtoverkkoon ja poistoputki viemäriin.

Paino: 78 kg

**2550,-**



### Jääpalakone Porkka KL 152A

Ulkomitat: (l) 1000 x (s) 600 x (k) 1150 mm

Jääpalakone ammattikäyttöön.

Kapasiteetti noin 145 kg jäitä/24 h.

Jääpalasäiliö 65 kg (n. 3610 kpl).

Kytkestävä vesijohtoverkkoon ja poistoputki viemäriin.

Paino: 96 kg

**3900,-**

**PORKKA**





**Skyline-sarja on tehty jäähilejuomien jakeluun näyttävästi!  
Tässä mallissa on erittäin hyvä ilmankierto,  
mikä takaa laitteen pitkän iän ja hyvän toimivuuden eri lämpötiloissa.**

**Ominaisuudet:**

LED-Valaistus säiliön takaosassa mikä korostaa tuotteen

Mahdollisuus mukauttaa etupaneelia

Säiliöiden nopea täytettävyyys

Yö-tila missä laite siirtyy käymään erittäin alhaisella energiankulutuksella

Helppo puhdistus ja käyttö



**Slushkone CAB 1x10 litraa**

Ulkomitat: 220 x 480 x 800mm

Säiliö 1 x 10 litraa

Ilmajäähdytteinen

Paino 30kg

Sähköteho 0,53kW / 230V

**1480,-**



**Slushkone CAB 2x10 litraa**

Ulkomitat: 420 x 480 x 800mm

Säiliö 2 x 10 litraa

Ilmajäähdytteinen

Paino 51kg

Sähköteho 0,85kW / 230V

**2430,-**



**Slushkone CAB 3x10 litraa**

Ulkomitat: 620 x 480 x 800mm

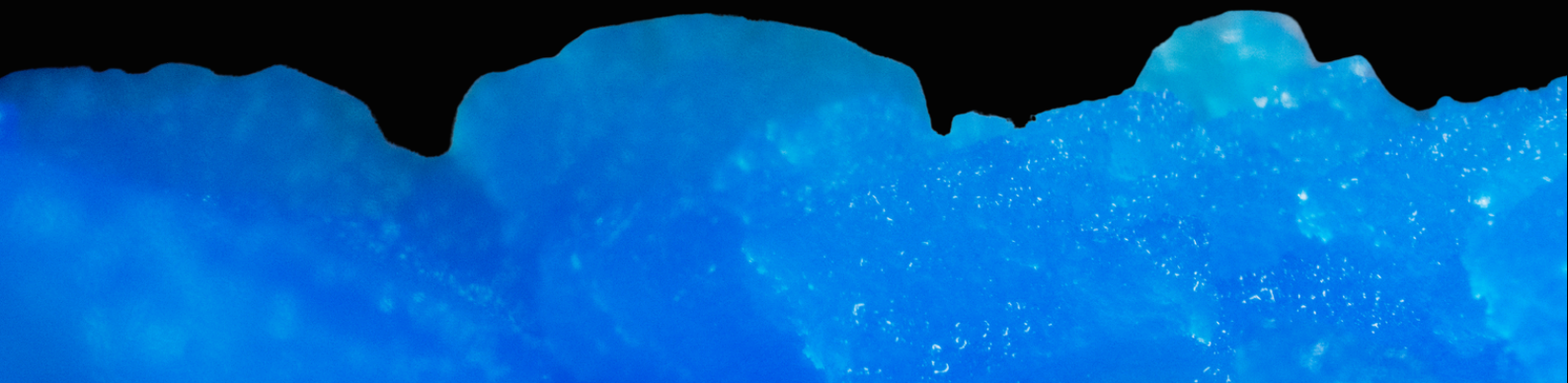
Säiliö 3 x 10 litraa

Ilmajäähdytteinen

Paino 67kg

Sähköteho 1,1kW / 230V

**3350,-**





**Zippy-sarja on tehty mehujen jakeluun näyttävästi!  
Tässä mallissa on erittäin hyvä ilmankierto,  
mikä takaa pitkän iän ja hyvän toimivuuden eri lämpötiloissa.**

**Ominaisuudet:**

**Lämpötila on säädettävissä jokaiselle säiliölle erikseen.  
Mehun sekoittaminen pystysekoittimella, joka estää vaahdon muodostumisen.  
Suorakaiteen muotoiset säiliöt ovat polykarbonaattia.  
Irrotettavat tippa-altaat.  
Helppo käyttää ja puhdistaa.**



**Mehujakelin CAB 1x10 litraa**

Ulkomitat: (l) 200 x 400 x 650 mm.  
Sähköliitäntä: 180 W / 230 V.  
Paino 16kg

**950,-**



**Mehujakelin CAB 2x10 litraa**

Ulkomitat: (l) 400 x 400 x 650 mm.  
Sähköliitäntä: 250 W / 230 V.  
Paino 26kg

**1380,-**



**Mehujakelin CAB 3x10 litraa**

Ulkomitat: (l) 600 x 400 x 650 mm.  
Sähköliitäntä: 350 W / 230 V.  
Paino 32kg

**1890,-**



RST = ruostumaton teräs

**RST GN-1/1 astiat ja kannet:**

3000 RST GN-1/1-20	24,50
3001 RST GN-1/1-40	27,50
3002 RST GN-1/1-65	31,00
4308 RST GN-1/1-65 reiällinen	37,00
3003 RST GN-1/1-100	40,50
3006 RST GN-1/1-100 reiällinen	46,00
3004 RST GN-1/1-150	60,00
3007 RST GN-1/1-150 reiällinen	74,00
3005 RST GN-1/1-200	69,00
3033 RSTC GN-1/1 kansi vakio	25,00

**RST GN-2/3 astiat ja kannet:**

3027 RST GN-2/3-65	22,50
3028 RST GN-2/3-100	29,00
3029 RST GN-2/3-150	49,00
3044 RSTC GN-2/3 kansi vakio	18,50

**RST GN-1/2 astiat ja kannet:**

3008 RST GN-1/2-40	16,20
3009 RST GN-1/2-65	18,30
3013 RST GN-1/2-65 reiällinen	22,90
3010 RST GN-1/2-100	22,20
3014 RST GN-1/2-100 reiällinen	26,50
3011 RST GN-1/2-150	35,90
3015 RST GN-1/2-150 reiällinen	44,50
3012 RST GN-1/2-200	45,80
3035 RSTC GN-1/2 kansi vakio	15,30

**RST GN-1/3 astiat ja kannet:**

3016 RST GN 1/3-65	15,90
3017 RST GN-1/3-100	19,20
3018 RST GN-1/3-150	28,90
3037 RSTC GN-1/3 kansi vakio	11,80

**RST GN-1/4 astiat ja kannet:**

3019 RST GN-1/4-65	14,30
3020 RST GN-1/4-100	16,80
3021 RST GN-1/4-150	25,10
3039 RSTC GN-1/4 kansi vakio	10,20

**RST GN-1/6 astiat ja kannet:**

3022 RST GN-1/6-100	14,50
3023 RST GN-1/6-150	22,95
3024 RST GN-1/6-200	35,60
3041 RSTC GN-1/6 kansi vakio	8,60

**RST GN-1/9 astiat ja kannet:**

3025 RST GN-1/9-65	10,90
3026 RST GN-1/9-100	16,20
3043 RSTC GN-1/9 kansi vakio	7,30

4247 GN1/1-kehikko pienille astioille 65,00

**Polypropyleeni PR-sarja vetolaatikoihin elintarvikkeiden säilytykseen:**

3201 PR GN-1/1-100	12,20
3202 PR GN-1/1-150	14,10
3203 PR GN-1/1-200	17,50
3214 PRC GN-1/1 kansi	6,50
3204 PR GN-1/2-65	5,60
3205 PR GN-1/2-100	6,30
3206 PR GN-1/2-150	7,90
3215 PRC GN-1/2 kansi	3,80
3207 PR GN-1/3-65	4,60
3208 PR GN-1/3-100	5,20
3209 PR GN-1/3-150	7,00
3216 PRC GN-1/3 kansi	3,60
3210 PR GN-1/4-100	4,60
3211 PR GN-1/4-150	5,80
3217 PRC GN-1/4 kansi	3,40
3212 PR GN-1/6-100	3,40
3213 PR GN-1/6-150	5,20
3218 PRC GN-1/6 kansi	2,60

**Polycarbonaatti P-sarja esim. salaattivaunuihin:****GN-1/1 astiat ja kannet:**

3100 P GN-1/1-65	17,80
3101 P GN-1/1-100	19,50
4638 P GN-1/1-100 musta	21,50
3102 P GN-1/1-150	24,80
4706 P GN 1/1-150 musta	25,80
3116 PC kansi	12,30

**GN-1/2 astiat ja kannet:**

3103 P GN-1/2-65	8,50
3104 P GN-1/2-100	9,90
4589 P GN-1/2-100 musta	10,90
3105 P GN-1/2-150	13,10
4639 P GN-1/2-150 musta	13,80
3117 PC kansi	6,30

**GN-1/4 astiat ja kannet:**

3109 P GN-1/4-65	5,50
3110 P GN-1/4-100	6,10
4720 P GN 1/4-100 musta	7,40
3111 P GN-1/4-150	8,10
4690 P GN 1/4-150 musta	8,20
3119 PC kansi	4,20

**GN-1/3 astiat ja kannet:**

3106 P GN-1/3-65	6,90
4689 P GN 1/3-65 musta	7,40
3107 P GN-1/3-100	8,10
4588 P GN-1/3-100 musta	8,40
3108 P GN-1/3-150	10,30
4642 P GN-1/3-150 musta	10,50
3118 PC kansi	4,70

**GN-1/6 astiat ja kannet:**

3113 P GN-1/6-100	4,70
4587 P GN-1/6-100 musta	4,90
3114 P GN-1/6-150	6,40
4637 P GN-1/6-150 musta	6,40
3120 PC kansi	3,40

**GN-1/9 astiat ja kannet:**

3115 P GN-1/9-100	4,50
4623 P GN-1/9-100 musta	4,90
3121 PC kansi	2,90

# PK-MYYNTI

Olemme ammattikeittöiden asialla.  
Ota yhteyttä

## Seinäjoki



Myynti

Olli Koveronkoski  
044-544 4299  
olli.koveronkoski@  
pkmyynti.fi



Myynti

Teemu Pesonen  
0400-188 289  
teemu.pesonen@  
pkmyynti.fi



Hallinto

Jarmo Pesonen  
0500-266 500  
jarmo.pesonen@  
pkmyynti.fi



Huolto

Eetu Alatalo  
044-514 7227  
huolto@pkmyynti.fi

## Tampere



Myynti

Lauri Ylinen-Luopa  
0400-152 666  
lauri.ylinenluopa@  
pkmyynti.fi

## SEINÄJOEN PK-MYYNTI OY

Rengastie 32  
Myynti: (06) 421 7100  
www.pkmyynti.fi  
Avoimna arkisin klo 8:00 - 16:00

60120 Seinäjoki  
myynti@pkmyynti.fi